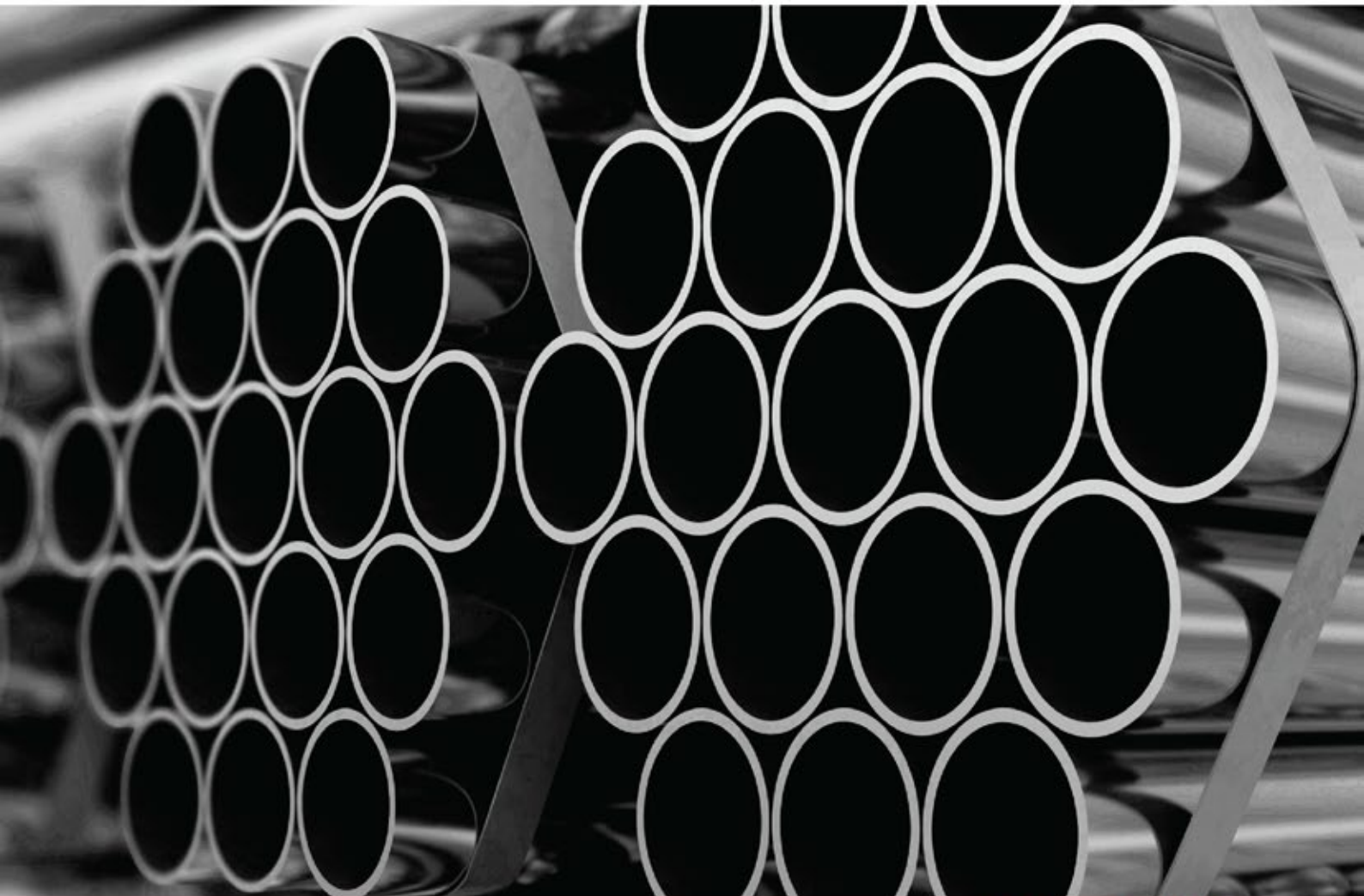


JASCO

شركة مصانع الجزيرة للمنتجات الفولاذية المحدودة
AL-Jazera Factories For Steel Products Co. Ltd



حديد الجزيرة ... فيه منافع للناس



INDEX

Overview	2	لمحة عامة
Vision & Mission	4	الرؤية والرسالة
Products Information	5	معلومات عن المنتج
Quality Assurance	6	ضبط الجودة
Products	8	المنتجات
Standard / Quality Pipes.....	9	مواسير ذات المواصفات العالمية
Pre - Galvanized Tubular Products.....	16	منتجات الحديد المجلفن
Commercial Tubular Products.....	20	منتجات الأنابيب التجارية
AL-Jazera Protected Tubes.....	26	محمي الجزيرة
Flat Products.....	28	المنتجات المسطحة
Material Specifications	32	مواصفات المواد
Quality Inspection	36	فحوصات الجودة
Certificates	37	الشهادات
Our Location	41	موقعنا

الفهرس



OVERVIEW

Al-Jazera Factories For Steel Products Co.Ltd (**JASCO**) was established in 1988 in Jeddah, Kingdom of Saudi Arabia to manufacture pipes and tubes for the domestic and international market. With an annual licensed production capacity reaching 300,000 Metric Tons of pipes, tubes, and sheets per annum.

Since then, **JASCO** has grown and developed to become one of the main producer of steel products and obtained the approvals from SAUDI ARAMCO, SASO, Underwriters Laboratories (UL), FM, CE, and achieved recognition for its extensive network within Middle East & Africa. Today, **JASCO** markets a wider range of pipe products than any other pipe manufacturer and provides a total solution to customers fluid transfer need in Oil & Gas, Petrochemical & Water piping sectors beside Agricultural & Construction sectors.

JASCO Steel Pipes are produced with different sizes starting from ½" up to 6" with maximum thickness up to 7.11 mm, conforming to the most popular international pipes standards like ASTM A53 (Grade A & B), BS 1387 - 85, ANSI C80. 1 UL-6, UL-852, FM1630 EN10219. EN 39. ASTM. A500, SASO ASTM A53 G-A.

To assure the quality of our pipes product according to national and international standards requirements; We successfully implement Quality System in compliance with ISO 9001:2015.

JASCO express our deepest gratitude to our valued customers who supported us and always having confidence in our products. We assure you of our utmost care and best possible services to continue being a name you can trust.





لمحة عن مصانع الجزيرة

تأسست شركة مصانع الجزيرة للمنتجات الفولاذية المحدودة (**جاسكو**) عام 1988م بجدة في المملكة العربية السعودية لإنتاج المواسير والأنابيب الفولاذية الملحومة طولياً وذلك بطاقة إنتاجية تصل إلى 300 الف طن سنوياً وفي عام 1994م تم البدء في إنتاج المواسير المجلفنة وتنتج **جاسكو** حالياً منتجات متنوعة من الأنابيب أكثر من أي شركة أخرى، وتلبي متطلبات عملائها في مجال نقل السوائل من الأنابيب الفولاذية المستخدمة في قطاعات البترول والغاز والبتروكيماويات ونقل المياه والزراعة إضافة الى قطاعات الإنشاءات والقطاعات الحيوية الأخرى. ينتج المصنع الأنابيب الفولاذية بأحجام مختلفة ابتداءً من مقاس 1/2 بوصة ولغاية 6 بوصة، وبسماكات مختلفة تصل إلى 7.11 مم كما تنتج الأنابيب وفقاً لأشهر المواصفات العالمية حيث تنتج وفقاً للمواصفات الأمريكية والمواصفة البريطانية، ASTM A53 (Grade A & B), BS 1387 - 85, ANSI C80. 1 UL-6, UL-852, FM1630, EN10219. EN 39. ASTM. A500, SASO ASTM A53 G-A.

وحفاظاً منها على رضى عملاءها وتحسيناً لمستوى الأداء والإنتاجية وجودة منتجاتها. تطبق الشركة نظام إدارة الجودة بفعالية وفقاً لنظام الأيزو ISO 9001:2015 .

وبهذه المناسبة نعبر عن جزيل الشكر لعملائنا اللذين قدموا دعمهم لنا من خلال ثقتهم في منتجاتنا ونؤكد لهم استمرارنا في المحافظة على الاسم الذي يعتمدون عليه.

Vision & Mission

Vision

Our vision is that Al-Jazera Factories For Steel Products Co. Ltd. (**JASCO**) to be one of the largest manufacturers of steel products in the Saudi and G.C.C. markets in terms of innovation, quality, reliability, and services to steel users.

الرؤية

رؤيتنا هي أن تكون شركة مصانع الجزيرة للمنتجات الفولاذية المحدودة (**جاسكو**) واحدة من أكبر الشركات المصنعة لمنتجات الصلب في السوق السعودية ودول مجلس التعاون الخليجي من حيث الابتكار والجودة والموثوقية والخدمات لمستخدمي الصلب.

Mission

To build a lasting relationship with our clients as a main partner and play a key role in their success by supplying high-quality products and satisfy their needs through perfection products range.

الرسالة

بناء علاقة دائمة مع عملائنا كشريك رئيسي ولعب دور أساسي في نجاحهم من خلال توفير منتجات ذات جودة عالية وتلبية احتياجاتهم من خلال مجموعة منتجات متكاملة.

Vision 2030

We are proud that we have a high-quality saudi national steel products that will compete strongly inside and outside of Saudi Arabia. These products also work on providing many industrial solutions of steel products by adding new products to the scope of its industries.

Al-Jazera Factories For steel Products Co.Ltd (**JASCO**) seeks

to keep and participate in the Saudi Vision 2030 which have many goals such as:-

- Increase the private sector's contribution from 40% to 65% of GDP.
- Raise the share of non-oil exports in non-oil GDP from 16% to 50%.

رؤية ٢٠٣٠

نحن فخورون بأن لدينا منتج سعودي عالي الجودة من منتجات الحديد الوطنية التي تتنافس بقوة داخل وخارج المملكة العربية السعودية. هذه المنتجات تعمل أيضا على توفير العديد من الحلول الصناعية لمنتجات الحديد من خلال إضافة منتجات جديدة إلى نطاق صناعاتها. تسعى شركة مصانع الجزيرة للمنتجات الفولاذية المحدودة للحفاظ والمشاركة في رؤية السعودية 2030 التي لها العديد من الأهداف مثل:-

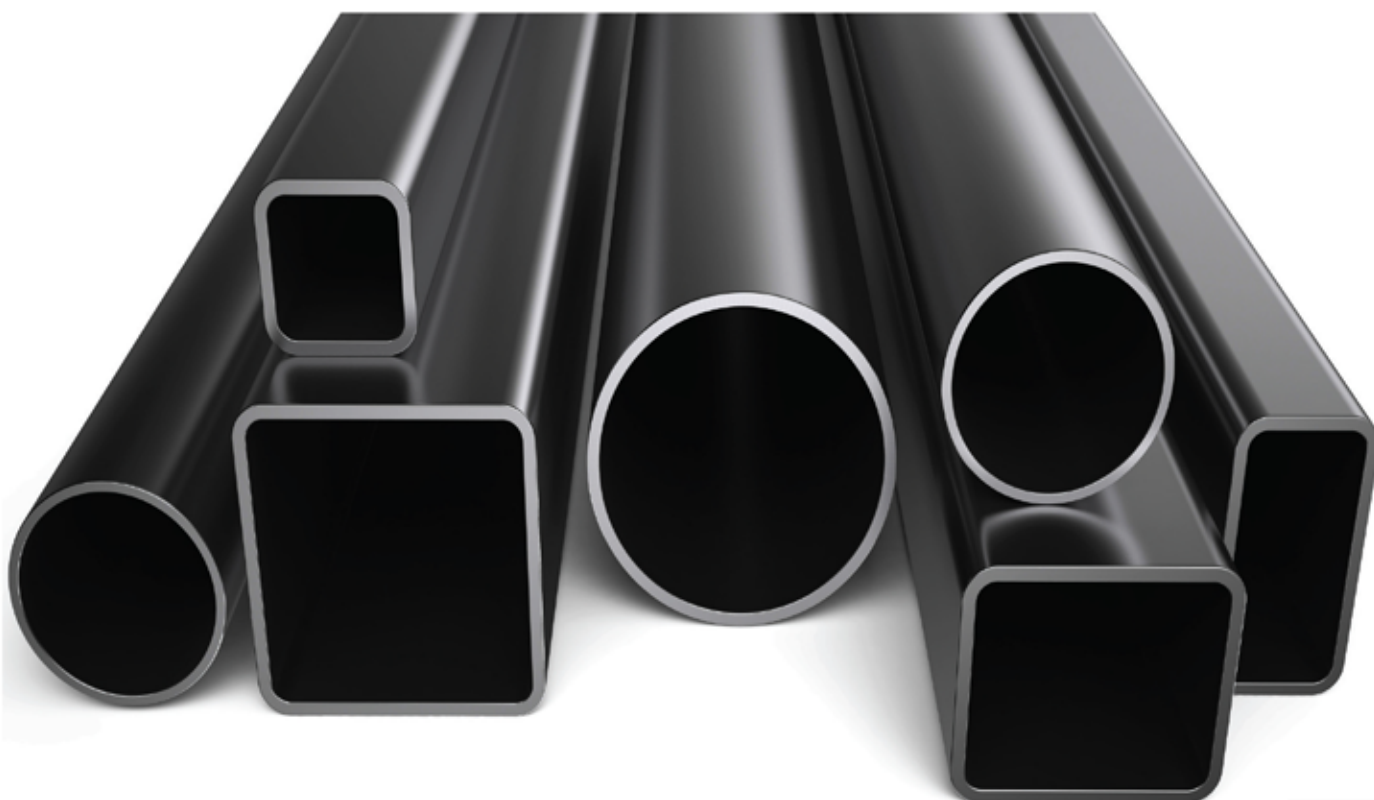
- زيادة مساهمة القطاع الخاص من 40% إلى 65% من الناتج المحلي الإجمالي.
- رفع حصة الصادرات غير النفطية في الناتج المحلي الإجمالي غير النفطي من 16% إلى 50%.



Products Information

معلومات عن المنتجات

البيان Description	نطاق الأحجام Size Range	المواصفات Specifications	السماكة Thickness	الطول Length	الأطراف End Finish	الطلاء والعزل Surface Condition & Insulation
ERW CS Pipes (Longitudinal HFI Welded Pipes)	1/2" - 6" (Inch)	ASTM A53 G-A, ASTM A53 G-B, SASO ASTM A53, BS 1387 (M.L) OR EN 10255, UL6, EN10219, EN 39, UL 852, FM 1630, ASTM A500	Up to 7.2 mm	3-12 meters (Special lengths could be provided with special arrangements)	* Bevel End (BE) * Plain End (PE) * Threaded End (TE) * Threaded Coupling (TC)	*Mill Finish (Uncoated) *Varnish Coated *Galvanized *Pre- Galvanized
ERW CS Square Tubes (Longitudinal HFI Welded Tubes)	12 x 12 - 120 x 120 (mm)	ASTM A500, EN10219	1.0 mm to 7.0mm	3-12 meters (Special lengths could be provided with special arrangements)	Plain End	*Black (Mill Finish) *Protected *Pre-Galvanized
ERW CS Rectangular Tubes (Longitudinal HFI Welded Tubes)	15 x 30 - 150 x 90 (mm)	ASTM A500, EN10219	1.0 mm to 7.0mm	3-12 meters (Special lengths could be provided with special arrangements)	Plain End	*Black (Mill Finish) *Protected *Pre-Galvanized
ERW CS Oval Tubes (Longitudinal HFI Welded Tubes)	15 x 30 - 80 x 40 (mm)	—	1.0 mm to 7.0mm	3-12 meters (Special lengths could be provided with special arrangements)	Plain End	*Black (Mill Finish) *Protected *Pre-Galvanized
"C" Channel	75 x 35 x 15 - 120 x 50 x 20 (mm)	—	1.0 mm to 3.0mm	3-12 meters (Special lengths could be provided with special arrangements)	Plain End	*Black





Quality Assurance

A team of highly experienced QA staff, engineers, and technicians and a well-established Quality System, ISO standard ensures production and supply to customers, a product, which satisfies their comprehensive requirements. **JASCO** is also equipped with modern testing laboratory to ensure world-class quality standards. The system ensures all quality aspects such as incoming raw material, following correct and laid down process control steps, i.e., tensile, flattening, bending, elongation, hydrostatic, bore, tolerance, zinc coating thickness, dimension, visual inspection, and evaluation tests. Moreover, confirm the quality compliance of all intermediate and final products. To ensure compliance with this requirement **JASCO** has equipped with modern testing and analytical equipment. To guarantee on-time delivery of our products, careful steps are taken to ensure perfect results through a streamlined, efficient and controlled manufacturing process based at every step. **JASCO** Quality Assurance and Technical Team are always available to provide the relevant support to both customers and our in-house production team.

JASCO, an (ISO 9001 - 2015) certified company, keeping both national as well as international standards like ASTM, BS, ANSI, SASO, and JIS to facilitate customer demands.

JASCO have grown rapidly to obtain the approvals from SAUDI ARAMCO, Underwriters Laboratories (UL), (FM), (CE), and achieved recognition for its extensive network within Middle East & Africa.

ISO 9001

Customer

Requirements

Continual
Improvement

ضبط الجودة

هناك فريق عمل متكامل من عاملين ومهندسين وفنيين ذو كفاءة عالية يعملون على ضمان الجودة لمعايير ISO التي تكفل إنتاج وإمداد العملاء بمنتجات تفي بمتطلباتهم. لقد زودت **جاسكو** بمعامل اختبارات حديثه لتضمن معايير الجودة العالمية يهتم النظام بكل جوانب الجودة والنوعية مثل نوعية المواد الخام الواردة وكذلك اختبار المواد المنتجة. مثل الشد، الفلطة والتسطيح، الثني، الاستطالة، الهيدروستاتيك، التنقيب وسماكة التغليف بالزنك، الأبعاد، واختبارات التقييم، علاوة على ذلك التأكيد على الالتزام بالجودة لكل المنتجات الوسيطة والنهائية.

ولضمان تسليم منتجاتنا طبقاً للمواصفات العالمية اتخذت **جاسكو** خطوات جادة لتكفل عملية تصنيع متفنة النتائج عبر عملية منظمة وفعالة ومحكمة مرتكزة على الدقة في كل خطوة. الفريق الفني في جاسكو جاهز دوماً لتقديم المساعدة والدعم اللازمين إلى عملائنا وفريق الإنتاج الداخلي.

ونتيجة لهذا التطور فلقد حصلنا على :

■ شهادة الجودة ISO 9001-2015.

■ شهادة (UL) Underwriters Laboratories (UL) مطابقة منتجات أنابيب الأسلاك.

■ مورد معتمد لشركة أرامكو السعودية.

■ شهادة (FM) من مختبرات الخاصة بحماية من الحريق.

■ شهادة (CE) بمطابقة معايير الجودة في الإتحاد الأوروبي للسقالات.

بالإضافة إلى ذلك فإن منتجات المصانع تشمل المواصفات والمقاييس التالية :

■ هيئة المواصفات والمقاييس السعودية SASO.

■ المواصفات البريطانية (BS) والمواصفات الأمريكية ANSI.



STANDARD / QUALITY PIPES

المواسير ذات المواصفات العالمية

- **ASTM - A53 SCH 40- 80 / SASO** المواصفات الأمريكية و المواصفات السعودية الثقيلة
- **EN 10255 / (BS 1387- 85)** المواصفات البريطانية السعودية الخفيفة والمتوسطة
- **BS Commercial** الأنابيب التجارية
- **Electrical Rigid Steel Conduit Tubes** أنابيب تمديدات الكهرباء
- **Scaffolding Tubes** أنابيب السقالات

ASTM A53 SCH 40 - 80 / SASO

المواصفات الأمريكية والسعودية الثقيلة

Class	الحجم الاسمي Nominal Size		القطر الخارجي Outside Diameter		السماكة Wall Thickness		الوزن Nominal Weight				اختبار الضغط Test Pressure (Plain End)				عدد الأنابيب في الرابطة Pieces per Bundle
							Plain end		Thread Coupling		Grade A		Grade B		
	A	B	in	mm	in	mm	kg/m	kg/ft	kg/m	kg/ft	psi	bar	psi	bar	
SCH 40	15	½	0.840	21.30	0.109	2.77	1.27	0.39	1.27	0.39	700	48	700	48	105
	20	¾	1.050	26.70	0.113	2.87	1.69	0.51	1.69	0.51	700	48	700	48	84
	25	1	1.315	33.40	0.133	3.38	2.50	0.76	2.50	0.76	700	48	700	48	60
	32	1 ¼	1.660	42.20	0.140	3.56	3.39	1.03	3.40	1.03	1200	83	1300	90	42
	40	1 ½	1.900	48.30	0.145	3.68	4.05	1.23	4.05	1.24	1200	83	1300	90	36
	50	2	2.375	60.30	0.154	3.91	5.44	1.66	5.46	1.67	2300	159	2500	172	26
	65	2 ½	2.875	73.00	0.203	5.16	8.63	2.63	8.67	2.64	2500	172	2500	172	18
	80	3	3.500	88.90	0.216	5.49	11.29	3.44	11.35	3.45	2220	153	2500	172	14
	100	4	4.500	114.30	0.237	6.02	16.07	4.89	16.23	4.94	1900	131	2210	152	10
	125	5	5.563	141.30	0.258	6.55	21.77	6.63	22.07	6.72	1670	115	1950	134	7
	150	6	6.625	168.30	0.280	7.11	28.26	8.61	28.58	8.70	1520	105	1780	123	7
SCH 80	65	2 ½"	2.875	73.0	0.276	7.0	11.41	3.47	11.52	3.511	2500	172	2500	172	18
	80	3"	3.5	88.9	0.3	7.62	15.27	4.65	15.39	4.69	2500	172	2500	172	14

Note : Permissible Variations in Weight & Dimensions :

1- Outer Diameter :

- 1½ inch & smaller : ± 0.4 mm.
- 2 inches and larger : ± 1%.

2- Thickness :

- Wall Thickness : - 12.5%.

3- Weight : ± 10%.



GTC - BPE - GPE

- Pipes are available in Black and Red colors.
- Bigger sizes are available.



Some of applications

بعض التطبيقات

Water pipe lines	خطوط أنابيب المياه
Fencing	الأسوار
Fire Fighting systems	أنظمة مكافحة الحريق
Barriers	الحواجز

EN 10255 (BS 1387- 85)

المواصفات البريطانية و السعودية الخفيفة والمتوسطة

Class	الحجم الاسمي Nominal Size		القطر الخارجي Outside Diameter				السماكة Wall Thickness		الوزن Weight of Black tube						عدد الأنابيب في الرابطة Pieces per Bundle
			Max	الحد الأعلى	Min	الحد الأدنى			Plain end		بدون جلبة		Screwed and socketed		
	mm	in	in	mm	in	mm	in	mm	lb/ft	kg/ft	kg/m	lb/ft	kg/ft	kg/m	
L2 BSL	15	1/2	0.841	21.4	0.825	21.0	0.080	2.0	0.640	0.290	0.947	0.646	0.293	0.956	150
	20	3/4	1.059	26.9	1.041	26.4	0.092	2.3	0.944	0.428	1.38	0.954	0.433	1.39	105
	25	1	1.328	33.8	1.309	33.2	0.104	2.6	1.35	0.612	1.98	1.36	0.617	2.00	70
	32	1 1/4	1.670	42.5	1.65	41.9	0.104	2.6	1.73	0.785	2.54	1.75	0.794	2.57	48
	40	1 1/2	1.903	48.4	1.882	47.8	0.116	2.9	2.19	0.993	3.23	2.22	1.01	3.27	42
Light	50	2	2.370	60.2	2.347	59.6	0.116	2.9	2.76	1.25	4.08	2.81	1.27	4.15	30
	65	2 1/2	2.991	76.0	2.960	75.2	0.128	3.2	3.90	1.77	5.71	3.98	1.81	5.83	24
	80	3	3.491	88.7	3.460	87.9	0.128	3.2	4.58	2.08	6.72	4.69	2.13	6.89	20
	100	4	4.481	113.9	4.450	113.0	0.144	3.6	6.64	3.01	9.75	6.84	0.310	10.00	10
متوسط BSM Medium	15	1/2	0.856	21.7	0.831	21.1	0.104	2.6	0.82	0.373	1.21	0.828	0.376	1.22	150
	20	3/4	1.072	27.3	1.047	26.5	0.104	2.6	1.06	0.481	1.56	1.07	0.485	1.57	105
	25	1	1.346	34.2	1.316	33.3	0.128	3.2	1.64	0.744	2.41	1.65	0.748	2.43	70
	32	1 1/4	1.687	42.9	1.657	42.0	0.128	3.2	2.11	0.957	3.10	2.13	0.966	3.13	48
	40	1 1/2	1.919	48.8	1.889	47.9	0.128	3.2	2.43	1.10	3.56	2.46	1.12	3.61	42
	50	2	2.394	60.8	2.354	59.7	0.144	3.6	3.42	1.55	5.03	3.47	1.57	5.10	30
	65	2 1/2	3.014	76.6	2.969	75.3	0.144	3.6	4.38	1.99	6.42	4.46	2.02	6.55	24
	80	3	3.524	89.5	3.469	88.0	0.160	4.0	5.69	2.58	8.36	5.80	2.63	8.54	20
	100	4	4.524	115.0	4.459	113.1	0.176	4.5	8.14	3.69	12.2	8.34	3.78	12.50	10
	125	5	5.534	140.8	5.459	138.5	0.192	5.0	10.90	4.94	16.60	11.2	5.08	17.10	7
	150	6	6.539	166.5	6.459	163.9	0.192	5.0	12.90	5.85	19.8	13.3	6.03	20.30	7

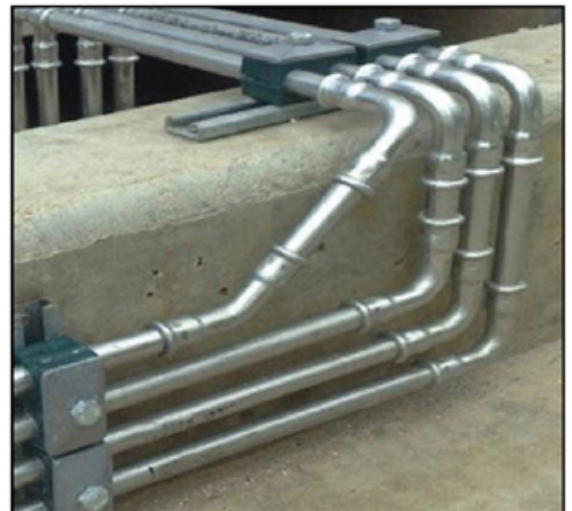
Note :

- 1- Dimension and Weights are in accordance with Standard
- 2- Hydrostatic test pressure :700 PSI (50 kg/cm²).
- 3- Tolerances on Thickness : Light :-8%, Medium :-10%.



Some of applications

Some of applications	بعض التطبيقات
Water pumping	مضخات المياه
Irrigation systems	أنظمة الري
Bridges	الجسور
Car sheets	مواقف السيارات
Light poles	أعمدة الإنارة
Dairy farm houses	مرافق تربية الأنعام



BS Commercial BS21

المواسير التجارية طبقاً لمواصفات BS21

القطر الاسمي Nominal Size		السماكة Wall Thickness			الوزن Nominal Weight				عدد الأنابيب في الرابطة Pieces per Bundle
		Standard	معياري	Min.	Plain End	بدون حلبة	Screwed and socketed	مستة حلبة	
mm	in	in	mm	mm	lb/ft	kg/m	lb/ft	kg/m	
15	1/2	0.075	1.9	1.75	0.6	0.89	0.605	0.90	150
20	3/4	0.083	2.1	1.94	0.84	1.25	0.853	1.26	105
25	1	0.090	2.3	2.12	1.122	1.74	1.189	1.75	70
32	1 1/4	0.091	2.3	2.12	1.499	2.23	1.519	2.26	48
40	1 1/2	0.098	2.5	2.3	1.862	2.77	1.888	2.81	42
50	2	0.102	2.6	2.4	2.453	3.66	2.500	3.72	30
65	2 1/2	0.114	2.9	2.67	3.454	5.14	3.535	5.26	25
80	3	0.114	2.9	2.67	4.072	6.06	4.187	6.23	20
100	4	0.126	3.2	2.95	5.813	8.66	6.015	8.95	10
125	5	0.177	4.5	4.14	10.081	15.00	10.417	15.5	7
150	6	0.177	4.5	4.14	11.976	17.82	12.379	18.42	7

Note :

- 1- Tensile Strength: 33 - 47 kgf/mm².
- 2- Elongation : 20% (min).
- 3- Hydrostatic Pressure for test : 50 kg/cm² (700 PSI).
- 4- Standard length : 6 m.
- 5- Unit weight of tube will vary with respect to OD & wall thickness tolerance.

Some of applications	بعض التطبيقات
Steel structural	الهيكل الحديدي
Fencing	الأسوار
Hand rails	الدرابزين
Dairy farm houses	مرافق تربية الأنعام
Roofing	الأسقف



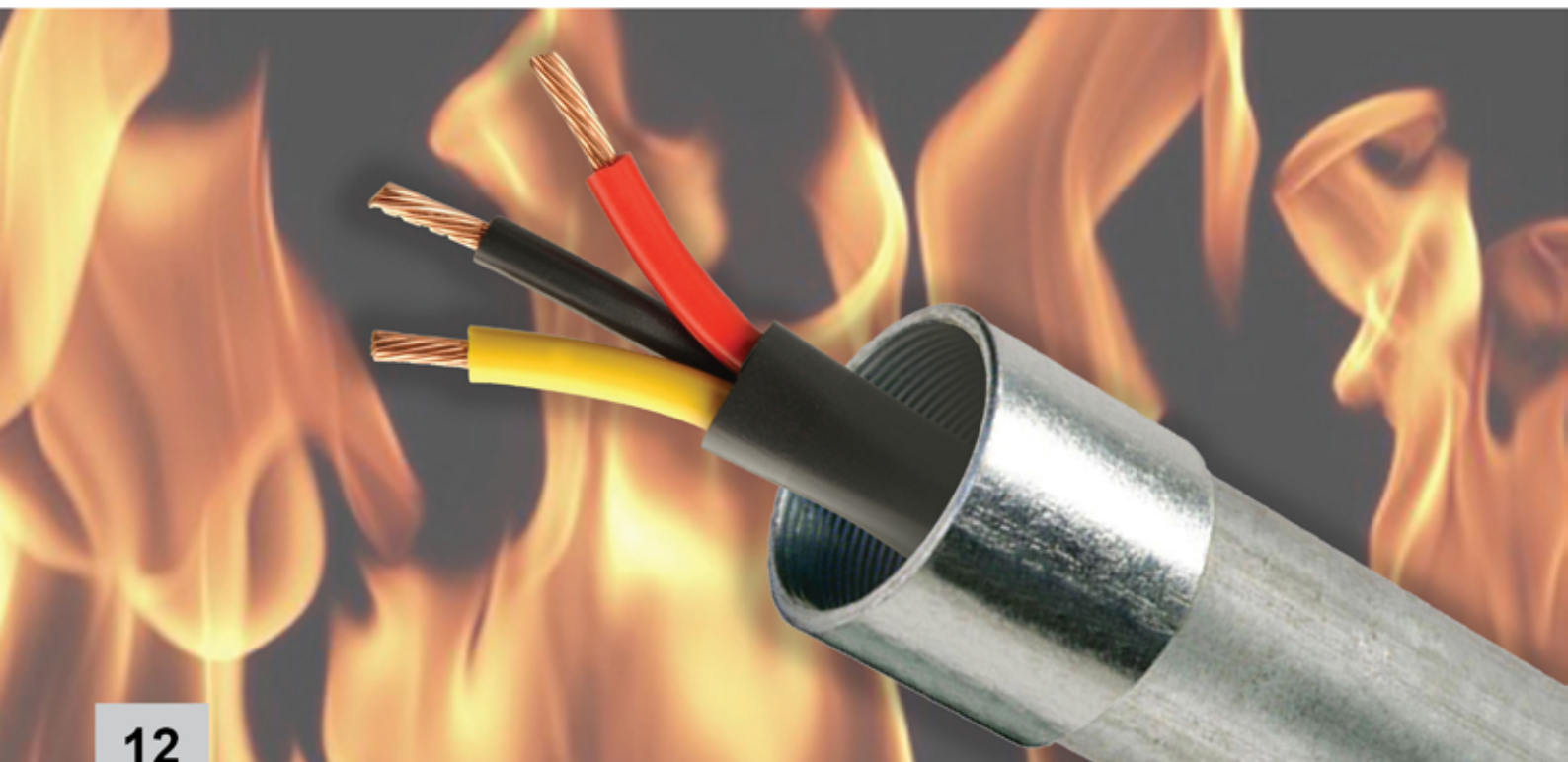
Electrical Rigid Steel Conduit Tubes UL-6 / ANSI C80.1, Hot-Dip Galvanized

أنابيب الكهراء طبقاً لمواصفات ANSI C80.1-UL6

الحجم الاسمي Nominal Size		القطر الخارجي Outside Diameter		السماكة Wall Thickness		الطول Length of straight conduit ± 6 mm/ ± ¼ in		وزن عشرة أنابيب مع الجلب Minimum weight of ten conduit with couplings				وزن أنبوب واحد مع الجلبة Minimum weight of one conduit with coupling				عدد الأنابيب في الربطة Pieces per Bundle
								مع الجلفنة Finished zinc coated		مع التسنين Bare threaded tubes		مع الجلفنة Finished zinc Coated		مع التسنين Bare threaded tubes		
mm	in	mm	in	mm	in	mm	Feet-in	kg	lbs	kg	lbs	kg	lbs	kg	lbs	
16	½	21.34	0.84	2.64	0.104	3030	9'-11 ¼"	35.8	79	34.2	75.4	3.58	7.9	3.42	7.54	252
21	¾	26.67	1.05	2.72	0.107	3030	9'-11 ¼"	47.6	105	45.5	100.4	4.76	10.5	4.55	10.04	84
27	1	33.40	1.31	3.20	0.126	3025	9'-11"	69.4	153	66.8	147.2	6.94	15.3	6.68	14.72	60
35	1 ¼	42.16	1.66	3.38	0.133	3025	9'-11"	91.2	201	87.8	193.5	9.12	20.1	8.78	19.35	42
41	1 ½	48.26	1.89	3.51	0.138	3025	9'-11"	112.9	249	109	240.4	11.29	24.9	10.9	24.04	36
53	2	60.33	2.36	3.71	0.146	3025	9'-11"	150.6	332	145.6	321.1	15.06	33.2	14.56	32.11	26
63	2 ½	73.03	2.86	4.90	0.193	3010	9'-10 ½"	239	527	233.1	513.9	23.9	52.7	23.31	51.39	18
78	3	88.90	3.49	5.21	0.205	3010	9'-10 ½"	309.6	682	302.4	666.6	30.96	68.2	30.24	66.66	14
91	3 ½	101.60	3.98	5.46	0.215	3005	9'-10 ¼"	376.9	831	368.6	812.6	37.69	83.1	36.86	81.26	12
103	4	114.30	4.49	5.72	0.225	3005	9'-10 ¼"	441	972.3	431.6	951.6	44.1	97.23	43.16	95.16	10
129	5	141.30	5.56	6.22	0.245	2995	9'-10"	595.8	1313.6	584.2	1288	59.58	131.36	58.42	128.8	7
155	6	168.28	6.62	6.76	0.266	2995	9'-10"	791.7	1745.3	777.8	1714.7	79.17	174.53	77.78	171.47	7

Note :

- 1- Tolerance : Nominal Size 12 - 41 mm ± 0.38 mm, Nominal Size 53 - 155mm ± 1%.
- 2- The lengths indicated are designed to produce a 3.05m (10 ft) length conduit when straight-tapped conduit coupling is attached.



Scaffolding Tubes

أنابيب السقالات

Scaffolding tubes EN 39

الوصف Description	Nominal Values (Type 4)	Nominal Values (Type 3)	Tolerances	عدد الأنابيب في الربطة Pieces Per Bundle
Wall Thickness,(mm)	4.0	3.2	-10%	-
Outside Diameter,(mm)(including ovality)	48.3	48.3	+/- 0.50	70
inside Diameter,(mm)	40.3	41.9	*	-
Mass (single tube , kg/m)	4.37	3.56	-7.50%	-

- The inside diameter of tubes shall allow insertion of a gauge of diameter 37.7mm for a minimum length of 200mm.

Scaffolding tubes EN 10219

المقاس Nominal Size	OD (mm)			السماعة Wall Thickness (mm)			الوزن Weight	الطول Length
	Min	Std	Max	Min	Std	Max	Kg/m	mm
1 ½	47.8	48.3	48.8	2.88	3.2	3.52	3.56	6000

Note :

Tolerances :

- Outside Diameter: $\pm 1\%$ with a minimum of ± 0.5 mm and a maximum of ± 1.0 mm.
- Wall Thickness: $\pm 10\%$
- Length : 0, +15mm
- Mass: + 6% on individual delivered lengths.

Scaffolding tubes BS 1139

الضفة Grade	القطر الخارجي Outside Diameter		السماعة Wall Thickness (mm)	الوزن Weight of Pipe (kg/m)	عدد الأنابيب في الربطة Pieces per Bundle
	mm	inch			
A	48.3	1 -½	4	4.37	70

Aramco Specification

- Wall thickness (Wt) Tol: = $\pm 5\%$
- Zinc Coating Thickness = 40 micron
- Zinc Coating Weight = 285 g/m²

Note : Other Scaffolding specification can be produced as per customer requirement.

Scaffolding tubes ASTM A500

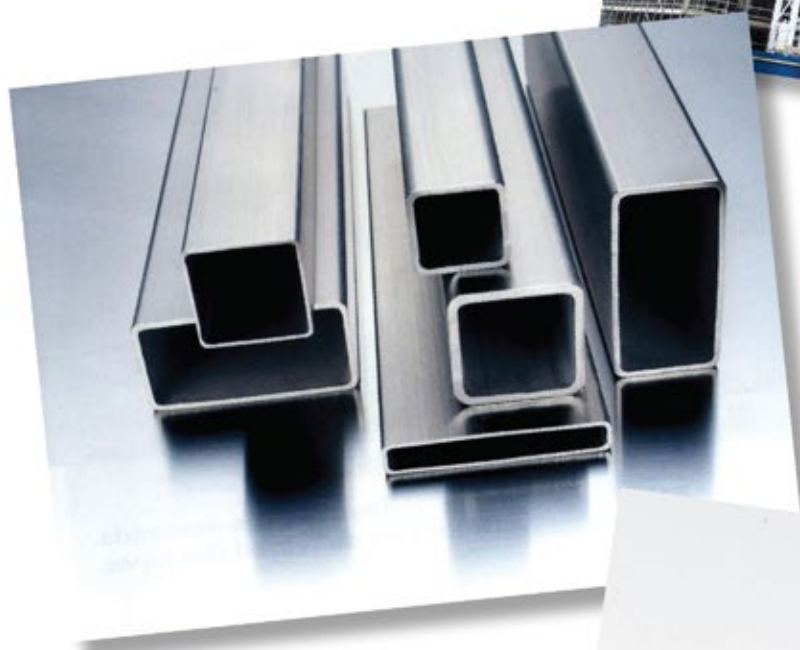
الفئة Grade	القطر الخارجي Outside Diameter		السماكة Wall Thickness (mm)	مقاومة الخضوع Yield Strength (N/mm ²)	الاستطالة Elongation %
	mm	inch			
A	48.3	1 ½	4.00	235	25
B	48.1	1 ½	3.68	260	23
C	48.1	1 ½	3.20	275	21

Aramco Specification

- Wall thickness (Wt) Tol: = - 10%
- Zinc Coating Thickness = 40 micron
- Zinc Coating Weight = 285 g/m²

Note : Other Scaffolding specification can be produced as per customer requiremnt.





PRE-GALVANIZED TUBULAR PRODUCTS

منتجات الحديد المجلفن

- **Pre-Galvanized Round Pipes**

- مواسير دائرية مصنعة من كويلات الحديد المجلفن

- **Pre-Galvanized Square Tubes**

- تيوبات مربعة مصنعة من كويلات الحديد المجلفن

- **Pre-Galvanized Rectangular Tubes**

- تيوبات مستطيلة مصنعة من كويلات الحديد المجلفن

Pre-Galvanized Round Pipes

مواسير دائرية مصنعة من كويلات الحديد المجلفن

Dimension and weight for pre-galvanized round pipes.

القطر الخارجي Outside Diameter	المقاس Nominal size	Wall Thickness (mm)											عدد الأنابيب في الربطة Pieces Per Bundle
		1.00	1.20	1.50	2.00	2.50	2.60	2.80	3.00	3.20	3.60	4.00	
OD (mm)	(inch)	Weight (kg/m)											الوزن (كغ / متر)
25.0		0.592	0.704	0.869	1.134	1.387	1.436	1.533	1.628	****	****	****	
30.0		0.715	0.852	1.054	1.381	1.695	1.757	1.878	1.997	****	****	****	169
32.0		0.764	0.911	1.128	1.480	1.819	1.885	2.016	2.145	****	****	****	127
33.4	1	****	0.953	1.180	1.549	1.905	1.975	2.113	2.249	2.383	2.646	****	127
38.0		****	1.148	1.424	1.874	2.312	2.398	2.569	2.737	2.904	3.231	****	79
42.2	1 ¼	****	1.296	1.609	2.121	2.620	2.719	2.914	3.107	3.299	3.675	4.044	79
48.0	1 ½	****	1.394	1.731	2.284	2.824	2.930	3.142	3.351	3.559	3.968	4.370	70
51.0		****	1.474	1.831	2.417	2.990	3.103	3.328	3.551	3.772	4.208	4.636	70
57.0		****	1.651	2.053	2.713	3.360	3.488	3.742	3.995	4.245	4.741	5.228	51
60.3	2	****	****	2.645	3.502	4.346	4.514	4.847	5.179	5.508	6.161	6.806	51
76.3	2 ½	****	****	2.767	3.664	4.550	4.725	5.075	5.423	5.768	6.454	7.132	37
88.9	3	****	****	4.172	5.539	6.892	7.162	7.699	8.234	8.767	9.828	10.880	24
114.3	4	****	****	****	6.836	8.514	8.848	9.515	10.180	10.843	12.162	13.474	19

Some of applications

بعض التطبيقات

Green house	البيوت المحمية
Fencing	الأسوار
Solar systems	أنظمة الطاقة الشمسية



Pre-Galvanized Square Tubes

تيوبات مربعة مصنعة من كويلات الحديد المجلفن

Dimension and weight for pre-galvanized square tubes.

المقاس Size (mm)	Wall Thickness (mm)							السماكة (مم) (الوزن (كغ / متر)	عدد الأنابيب في الرابطة Pieces per Bundle
	0.8	1.00	1.20	1.50	2.00	2.50	3.00		
12 x 12	0.286	0.376	0.345	0.541	****	****	****	****	256
16 x 16	0.386	0.470	0.556	0.680	0.875	****	****	****	144
19 x 19	0.461	0.564	0.669	0.822	1.063	****	****	****	144
20 x 20	0.487	0.595	0.707	0.869	1.126	1.367	1.591	****	100
25 x 25	0.612	0.752	0.895	1.104	1.440	1.759	2.062	****	100
30 x 30	****	0.909	1.084	1.340	1.754	2.152	2.533	****	100
40 x 40	****	1.223	1.460	1.811	2.382	2.937	3.475	4.504	84
50 x 50	****	****	1.837	2.282	3.010	3.722	4.417	5.759	49
60 x 60	****	****	****	2.753	3.638	4.507	5.359	7.015	49
70 x 70	****	****	****	3.224	4.266	5.291	6.301	8.271	25
80 x 80	****	****	****	3.695	4.894	6.076	7.243	9.527	25
100 x 100	****	****	****	4.637	6.150	7.646	9.127	12.039	16
120 x 120	****	****	****	****	7.41	9.27	11.12	14.830	16



Pre-Galvanized Rectangular Tubes

تيوبات مستطيلة مصنعة من كويلات الحديد المجلفن

Dimension and weight for pre-galvanized rectangular tubes.

المقاس Size (mm)	Wall Thickness (mm)				السماعة (مم)			عدد الأنابيب في الربط Pieces per Bundle
	1.00	1.20	1.50	2.00	2.50	3.00	4.00	
	Weight (Kg/m)				الوزن (كغ / متر)			
30 x 15	0.674	0.801	0.987	1.283	****	****	****	96
30 x 20	0.752	0.895	1.104	1.440	1.759	2.062	****	96
40 x 20	0.909	1.084	1.340	1.754	2.152	2.533	****	96
50 x 25	1.145	1.366	1.693	2.225	2.740	3.240	4.190	70
60 x 30	1.380	1.649	2.046	2.696	3.329	3.946	5.131	50
80 x 40	****	2.214	2.753	3.638	4.507	5.359	7.015	45
100 x 50	****	****	3.459	4.580	5.684	6.772	8.899	35
120 x 60	****	****	4.166	5.522	6.861	8.185	10.783	18
150 x 90	****	****	****	****	****	7.41	9.27	12



COMMERCIAL TUBULAR PRODUCTS

منتجات الأنابيب التجارية

• **Round Pipes**

• مواسير دائرية

• **Square Tubes**

• تيوبات مربعة

• **Rectangular Tubes**

• تيوبات مستطيلة

• **Oval Tubes**

• أنابيب بيضاوية

• **“C” Channels**

• بروفائل على شكل “C”

Round Pipes

مواسير دائرية

Dimension and weight for commercial round pipes.

قطر الخارجي Outside Diameter	المقاس Nominal size	السماكة (ملم)															عدد الأنابيب في الربط Pieces per Bundle
		0.8	1.00	1.20	1.50	2.00	2.50	2.60	2.80	3.00	3.20	3.60	4.00	5.00	6.00	7.00	
OD (mm)	(Inch)	الوزن (كغ / متر)															
		Weight (kg/m)															
20.0		0.380	0.469	0.556	0.684	0.888	1.079	1.116	1.188	1.258	***	***	***	***	***	***	169
21.3	1/2	***	0.501	0.595	0.732	0.952	1.159	1.199	1.277	1.354	***	***	***	***	***	***	169
25.0		***	0.592	0.704	0.869	1.134	1.387	1.436	1.533	1.628	***	***	***	***	***	***	169
26.7	3/4	***	0.634	0.755	0.932	1.218	1.492	1.545	1.650	1.753	***	***	***	***	***	***	169
30.0		***	0.715	0.852	1.054	1.381	1.695	1.757	1.878	1.997	***	***	***	***	***	***	169
32.0		***	0.764	0.911	1.128	1.480	1.819	1.885	2.016	2.145	***	***	***	***	***	***	127
33.4	1	***	***	0.953	1.180	1.549	1.905	1.975	2.113	2.249	2.383	2.646	***	***	***	***	127
38.00		***	***	1.148	1.424	1.874	2.312	2.398	2.569	2.737	2.904	3.231	***	***	***	***	79
42.2	1 1/4	***	***	1.213	1.505	1.983	2.448	2.539	2.720	2.900	3.078	3.427	3.768	***	***	***	79
45.0		***	***	1.296	1.609	2.121	2.620	2.719	2.914	3.107	3.299	3.675	4.044	***	***	***	79
48.0	1 1/2	***	***	1.394	1.731	2.284	2.824	2.930	3.142	3.351	3.559	3.968	4.370	***	***	***	70
51.0		***	***	1.474	1.831	2.417	2.990	3.103	3.328	3.551	3.772	4.208	4.636	***	***	***	70
57.0		***	***	1.651	2.053	2.713	3.360	3.488	3.742	3.995	4.245	4.741	5.228	***	***	***	51
60.3	2	***	***	1.749	2.175	2.875	3.563	3.699	3.970	4.239	4.506	5.034	5.553	***	***	***	51
63.0		***	***	***	2.275	3.009	3.730	3.873	4.157	4.439	4.719	5.273	5.820	***	***	***	51
73.0	2 1/2	***	***	***	2.645	3.502	4.346	4.514	4.847	5.179	5.508	6.161	6.806	8.384	9.913	11.393	37
76.3		***	***	***	2.767	3.664	4.550	4.725	5.075	5.423	5.768	6.454	7.132	8.791	10.402	11.963	37
88.9	3	***	***	***	3.233	4.286	5.327	5.553	5.945	6.355	6.763	7.573	8.375	10.345	12.266	14.138	24
101.6	3 1/2	***	***	***	3.703	4.912	6.110	6.374	6.822	7.294	7.765	8.700	9.627	***	***	***	24
114.3	4	***	***	***	4.172	5.539	6.892	7.162	7.699	8.234	8.767	9.828	10.880	13.477	16.024	18.522	19
140.6	5	***	***	***	***	6.836	8.514	8.848	9.515	10.180	10.843	12.162	13.474	16.719	19.915	23.062	10
166.1	6	***	***	***	***	8.093	10.086	10.483	11.276	12.066	12.855	14.426	15.990	19.864	23.688	27.464	7

Some of applications	بعض التطبيقات
Agriculture	الزراعة
Hangers	الهناجر
Hand rails	الدرابزين
Fencing	الاسوار
Furniture	الأثاث



Square Tubes

تيوبات مربعة

Dimension and weight for commercial square tubes.

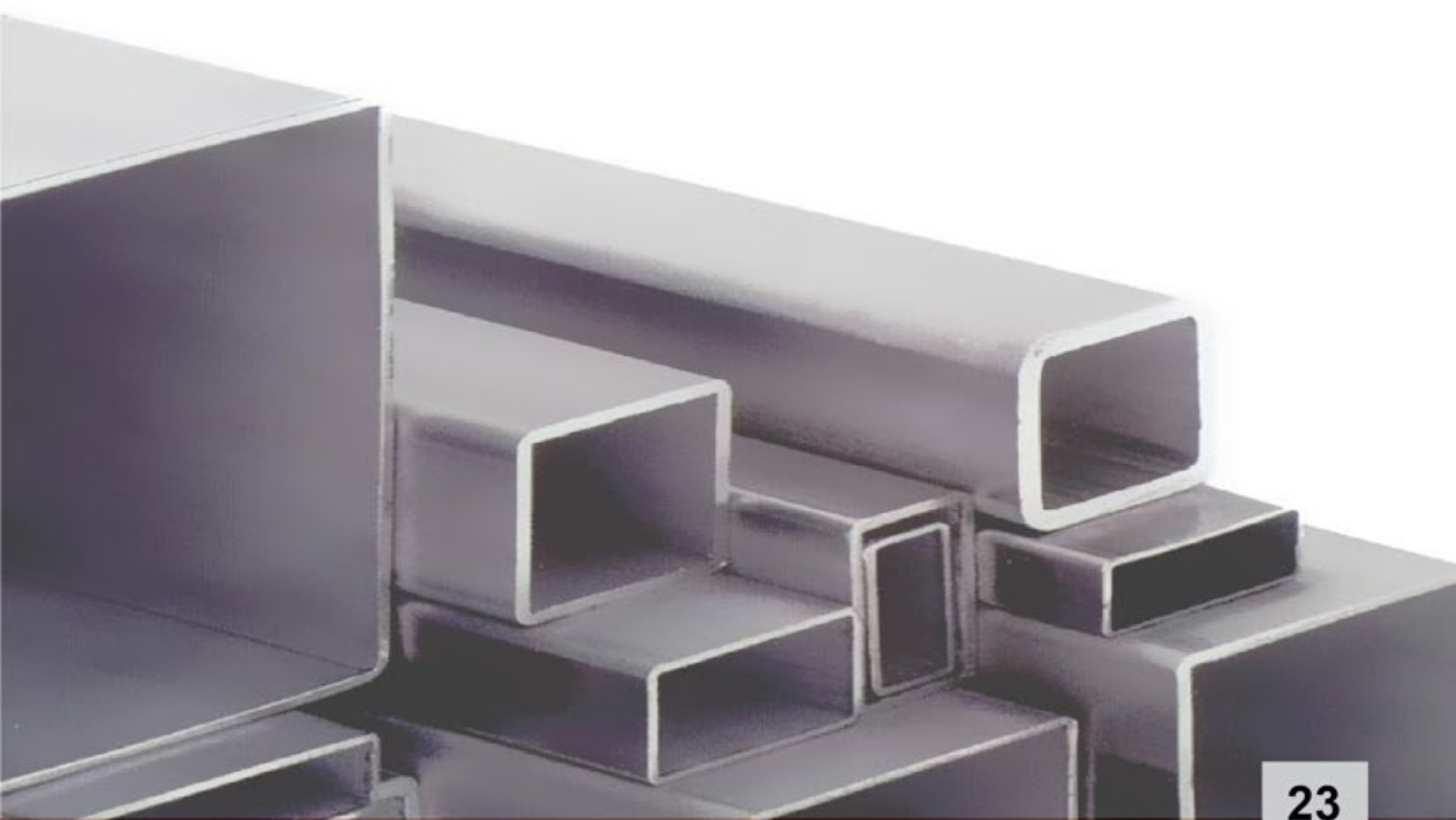
المقاس Size (mm)	Wall Thickness (mm)							عدد الأدباب في الربطة Pieces per Bundle	
	0.8	1.00	1.20	1.50	2.00	2.50	3.00		4.00
	Weight (Kg/m)								
	السماكة (مم)							الوزن (كغ / متر)	
12 x 12	0.286	0.376	0.345	0.541	****	****	****	****	256
16 x 16	0.386	0.470	0.556	0.680	0.875	****	****	****	144
19 x 19	0.461	0.564	0.669	0.822	1.063	****	****	****	144
20 x 20	0.487	0.595	0.707	0.869	1.126	1.367	1.591	****	100
25 x 25	0.612	0.752	0.895	1.104	1.440	1.759	2.062	****	100
30 x 30	****	0.909	1.084	1.340	1.754	2.152	2.533	****	100
40 x 40	****	1.223	1.460	1.811	2.382	2.937	3.475	4.504	84
50 x 50	****	****	1.837	2.282	3.010	3.722	4.417	5.759	49
60 x 60	****	****	****	2.753	3.638	4.507	5.359	7.015	49
70 x 70	****	****	****	3.224	4.266	5.291	6.301	8.271	25
80 x 80	****	****	****	3.695	4.894	6.076	7.243	9.527	25
100 x 100	****	****	****	4.637	6.150	7.646	9.127	12.039	16
120 x 120	****	****	****	****	7.41	9.27	11.12	14.830	16

Rectangular Tubes

تيوبات مستطيلة

Dimension and Weight for commercial rectangular tubes.

المقاس Size (mm)	Wall Thickness (mm)									عدد الأنابيب في الربطة Pieces per Bundle
	السماكة (مم)									
	1.00	1.20	1.50	2.00	2.50	3.00	4.00	5.00	6.00	
	Weight (Kg/m)									
	الوزن (كغ/متر)									
30 x 15	0.674	0.801	0.987	1.283	****	****	****	****	****	96
30 x 20	0.752	0.895	1.104	1.440	1.759	2.062	****	****	****	96
40 x 20	0.909	1.084	1.340	1.754	2.152	2.533	****	****	****	96
50 x 25	1.145	1.366	1.693	2.225	2.740	3.240	4.190	****	****	70
60 x 30	1.380	1.649	2.046	2.696	3.329	3.946	5.131	****	****	50
80 x 40	****	2.214	2.753	3.638	4.507	5.359	7.015	****	****	50
100 x 50	****	****	3.459	4.580	5.684	6.772	8.899	****	****	35
120 x 60	****	****	4.166	5.522	6.861	8.185	10.783	13.77	16.52	18
150 x 90	****	****	****	****	****	7.41	9.27	11.12	14.83	12



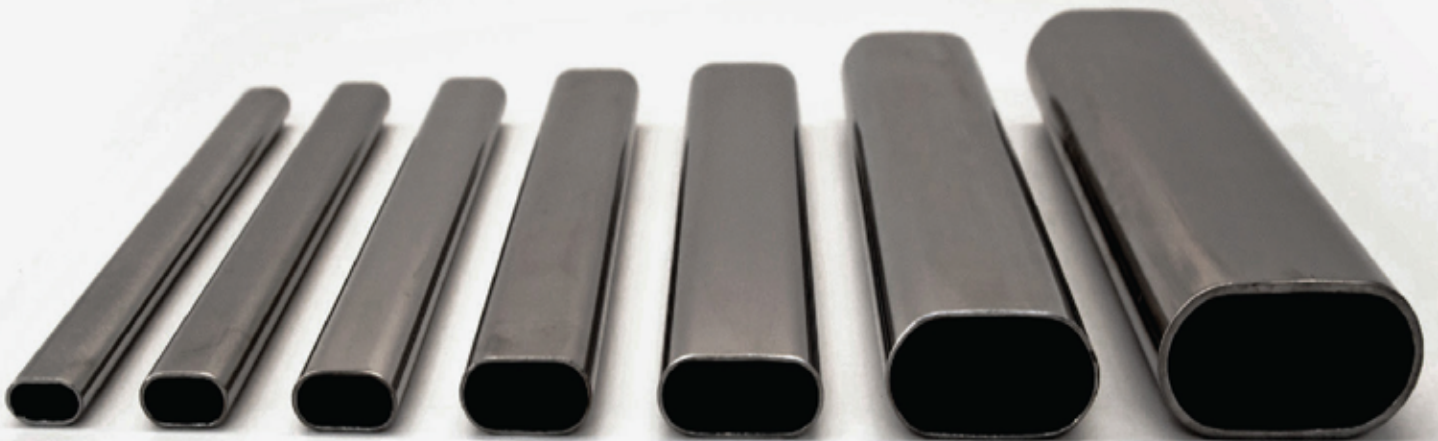
Oval Tubes

أنابيب بيضاوية

Dimension and Weight for commercial Oval tubes.

المقاس Size (mm)	Wall Thickness (mm) السماكة (مم)					
	1.2	1.5	1.8	2.00	3.00	4.00
	Weight (Kg/m) الوزن (كغ / متر)					
30 x 15	4.23	5.32	6.178	6.806	****	****
40 x 20	5.699	6.48	8.283	9.515	13.449	****
46x 23	6.48	8.04	9.7	10.711	15.97	****
60 x 30	8.591	10.738	1.844	14.224	21.152	27.883
80 x 40	11.518	14.341	17.201	19.084	18.401	37.604

Some of applications	بعض التطبيقات
Gym Equipment	النوادي الرياضي
Handrails	الدرابزين
Furniture	الأثاث المنزلي
Guardrails	الأسوار
Ladders	السلالم



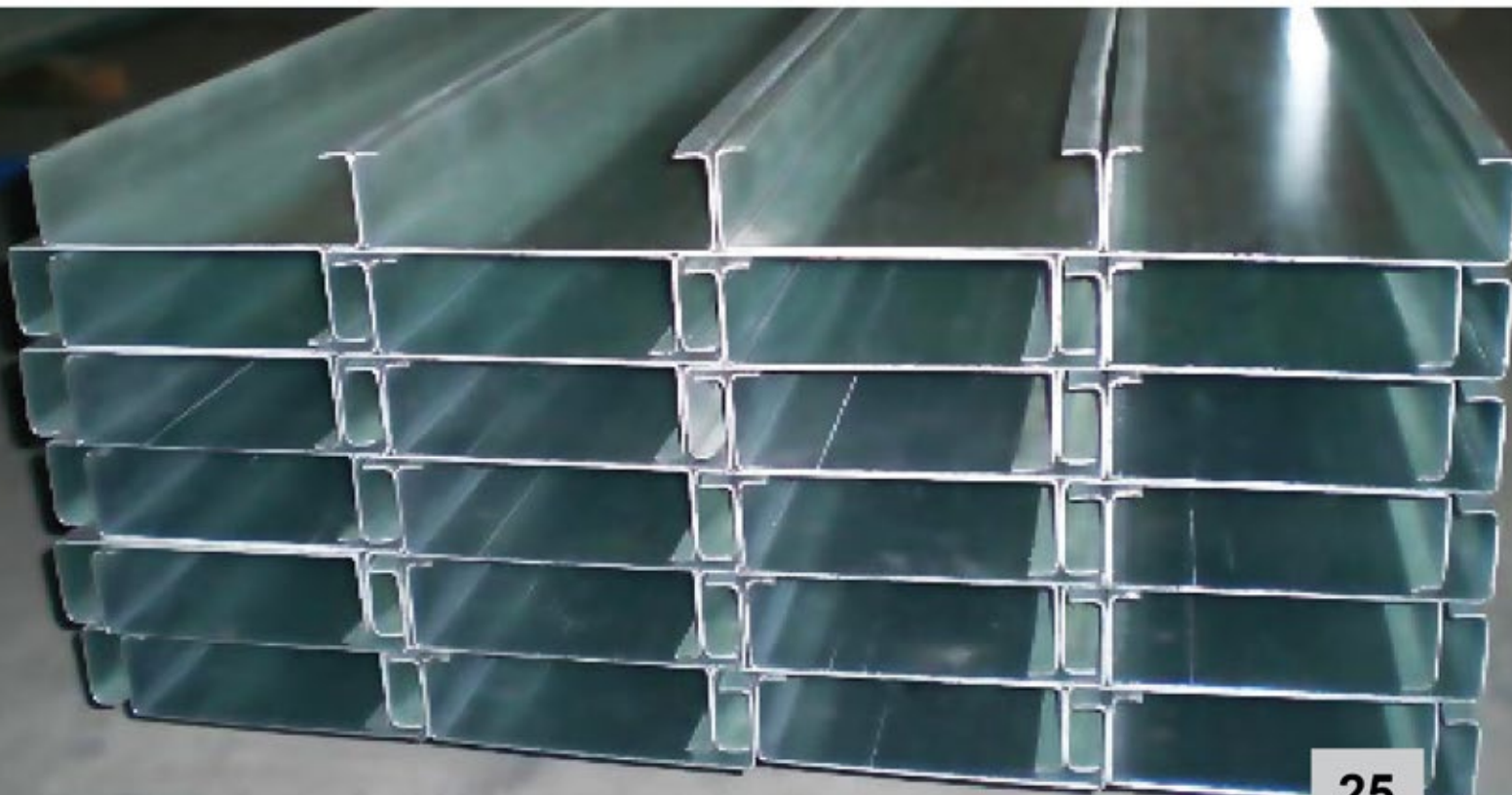
“C” CHANNEL

بروفائل على شكل “C”

Dimensions and weight for “C” channel

المقاس Size (mm)	Wall Thickness (mm) السماكة (مم)			
	1.00	2.00	2.50	3.00
	Weight (Kg/m) الوزن (كغ / متر)			
30 x 30 x 10	1.119	1.476	1.845	2.214
40 x 20 x 10	1.001	1.319	1.649	1.978
60 x 30 x 20	1.707	2.261	2.826	3.391
75 x 40 x 15	2.002	2.653	3.317	3.980
75 x 35 x 15	1.884	2.496	3.120	3.744
80 x 40 x 15	2.061	2.732	3.415	4.098
100 x 50 x 15	2.520	3.360	4.200	5.040
100 x 45 x 15	2.402	3.203	4.004	4.804
120 x 50 x 20	2.873	3.831	4.789	5.746
125 x 50 x 20	2.932	3.909	4.887	5.864

Some of applications	بعض التطبيقات
Steel structure	الهياكل الحديدية
Hangers	الهناجر



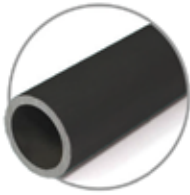


DIFFERENT PROFILES AND MULTIPLE SIZES

أشكال مختلفة ومقاسات متعددة

Round Pipes

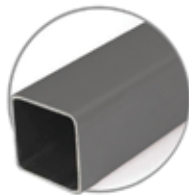
المواسير الدائرية



From ½ inch
To 6 inch

Square Tubes

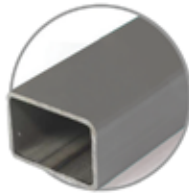
الأنابيب المربعة



From 16mm x 16mm
To 120mm x 120mm

Rectangular Tubes

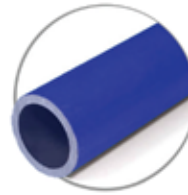
الأنابيب المستطيلة



From 15mm x 30mm
To 90mm x 150mm

Scaffolding Pipes

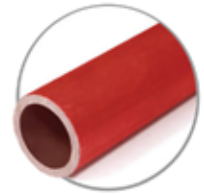
مواسير السقالات



All Sizes
Different thicknesses

Fire Fighting Pipes

مواسير أنظمة الحريق



All sizes
in 2 colors

► Leader in the market

Al-Jazera Factories For Steel Products (**جاسكو**) is the first and only company in Saudi Arabia to produce protected surface pipes and tubes.

◀ الرواد في المملكة

شركة مصانع الجزيرة للمنتجات الفولاذية (**جاسكو**) هي أول شركة لإنتاج المواسير محمية السطح في المملكة العربية السعودية.

► Anti-rust

Al-Jazera protected pipes & tubes are anti-rust and prevent the pipes surface from oxidation during the storage period.

◀ محمية من الصدأ

المواسير المحمية من (**جاسكو**) تحافظ على سطح المواسير من الأكسدة خلال فترة التخزين (مقاومة الصدأ).

► Multiple colors

Al-Jazera protected pipes & tubes come in multiple colors to satisfy.



◀ ألوان متعددة

شركة مصانع الجزيرة للمنتجات الفولاذية (**جاسكو**) لديها العديد من الألوان التي تناسب جميع الأذواق والاحتياجات في المجال الصناعي كما لديها ألوان خاصة حسب الطلب.

► Saving time and coating cost

Al-Jazera protected pipes & tubes can reduce labor cost by saving time and effort, As well as in order to avoid risks resulting from the use of flammable materials.

◀ توفير الوقت وتكلفة الطلاء

المواسير المحمية من (**جاسكو**) تقلل من تكاليف العمال وذلك من خلال توفير الوقت والجهد لمرحلة الإعداد قبل الاستخدام وتجنب المخاطر الناتجة عن استخدام مواد قابلة للإشتعال.

► High Technology and great value

Al-Jazera Factories For Steel Products (**JASCO**) use high technology products high quality pipes at great value.



► Certificates



Al-Jazera Factories For Steel Products (**JASCO**) are certified: Saudi Aramco (vendor:10029262 - plant:3003260), ISO 9001, UL 6, UL 852, EN 10255 and EN 10219, FM 11630. SASO ASTM A53.

◀ تكنولوجيا حديثة بسعر منافس

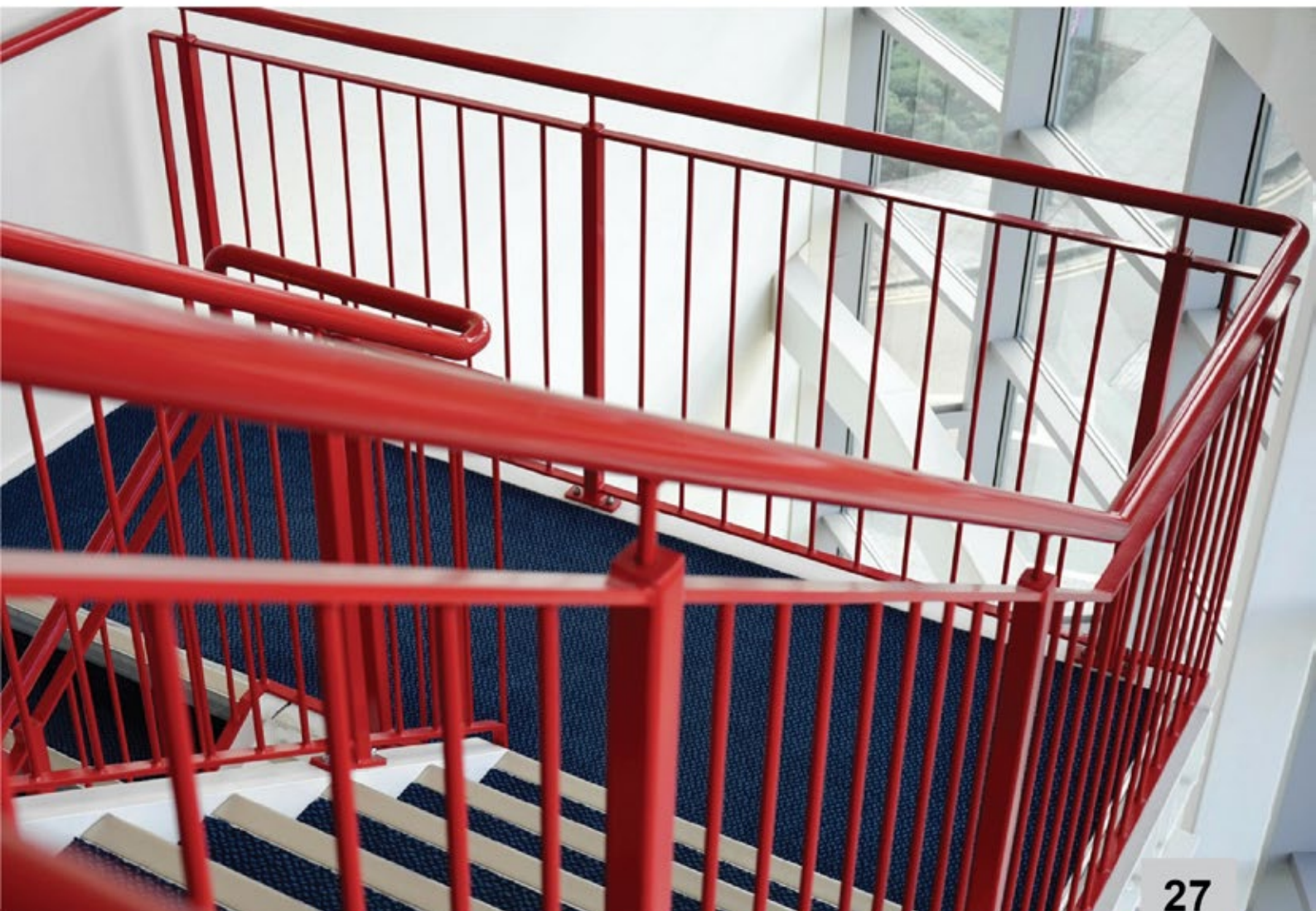
شركة مصانع الجزيرة للمنتجات الفولاذية (**جاسكو**) تستخدم تكنولوجيا حديثة وكذلك مواد طلاء تساعد على إنتاج مواسير ذات جودة عالية.

◀ توفير الوقت وتكلفة الطلاء

شركة مصانع الجزيرة للمنتجات الفولاذية (**جاسكو**) معتمدة:

Saudi Aramco (vendor:10029262 - plant:3003260), ISO 9001, UL 6, UL 852, EN 10255 and EN 10219, FM 11630. SASO ASTM A53.

Some of applications	بعض التطبيقات
Furniture	الأثاث
Hangers	الهناجر
Hand rails	الدرابزين



FLAT PRODUCTS

المنتجات المسطحة

• Steel Coils

• كويلات الحديد

Hot Rolled Steel Coils

كويلات حديد مدرفلة على الساخن

Galvanized Steel Coils

كويلات حديد مجلفنة

Cold Rolled Steel Coils

كويلات حديد مدرفلة على البارد

• Cut to length

• قص الألواح حسب الطول

• Slited Coils

• كويلات مشرحة

• Sheets/ Plates

• الألواح

Hot Rolled Steel Sheet / Plates

ألواح حديد مدرفلة على الساخن

Galvanized Steel Sheet / Plates

ألواح حديد مجلفنة

Cold Rolled Steel Sheet / Plates

ألواح حديد مدرفلة على البارد

Chequered Steel Sheet / Plates

ألواح الحديد المبرزة

Steel Coils

- Hot Rolled Steel Coils
- Galvanized Steel coils
- Cold Rolled Steel Coils



كويلات الحديد

- كويلات حديد مدرفلة على الساخن
- كويلات حديد مجلفنة
- كويلات حديد مدرفلة على البارد

Cut to length

قص الألواح حسب الطول

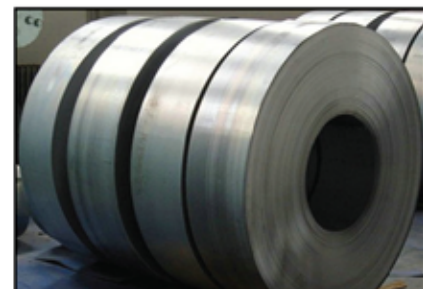
	1st Option	2nd Option
Thickness	From 0.5mm up to 3.7mm	From 3.8mm up to 12mm
Width	From 500mm up to 1600mm	From 500mm up to 2000mm
Length	From 500mm up to 6000mm	From 1000mm up to 1200mm



Slited Coil

كويلات مشرحة

المشريح (كويلات مشرحة) Product (Slited Coils)	السماكة Thickness (mm)		الطول Length	العرض Width
	Min	Max		
Hot Rolled	1.2	7.0	Coil Length	As per customer requirement
Cold Rolled	0.35	4		
Pre-Galvanized	1.2	4		
Galvanized	0.35	4		



SHEETS

الألواح

Hot Rolled Steel Sheets / Plates

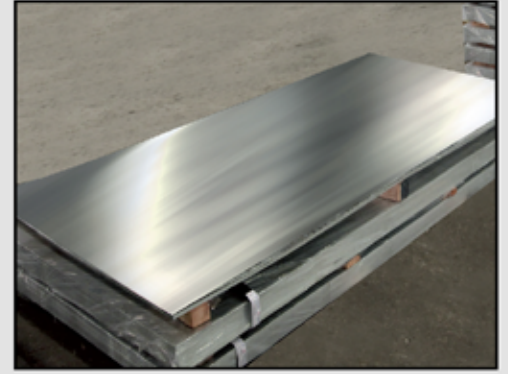
ألواح حديد مدرفلة على الساخن

السماكة Thickness (mm)	الوزن (كغ) Weight (Kg)			
	1000 x 2000 mm	1220 x 2440 mm	2000 x 6000 mm	2000 x 12000 mm
1.20	18.84	28.04	113.04	226.08
1.50	23.55	35.05	141.3	282.6
2.00	31.40	46.74	188.4	376.8
3.00	47.10	70.10	282.6	565.2
4.00	62.80	93.47	376.8	753.6
5.00	75.5	116.47	471	942
6.00	94.2	140.21	565.2	1130.4
7.00	109.9	163.58	659.4	1318.8
8.00	125.6	186.94	753.6	1507.2
9.00	141.3	210.31	847.8	1695.6
10.00	157	233.68	942	1884
11.00	172.7	257.05	1036.2	2072.4
12.00	188.4	280.41	1130.4	2260.8

Galvanized Steel Sheets / Plates

ألواح حديد مجلفنة

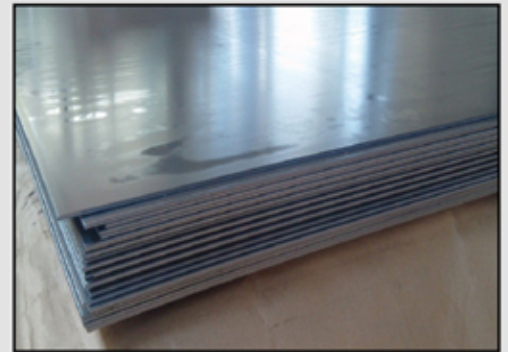
السماكة Thickness (mm)	Weight (Kg) (الوزن (كغ))	
	1000 x 2000 mm	1220 x 2440 mm
0.35	5.50	8.18
0.5	7.85	11.68
0.7	10.99	16.36
0.8	12.56	18.69
0.9	14.13	21.03
1.0	15.70	23.37
1.2	18.84	28.04
1.5	23.55	35.05
2.0	31.40	46.74
3.0	47.10	70.10
4.0	62.80	93.47



Cold Rolled Steel Sheets/ Plates

ألواح حديد مدرفلة على البارد

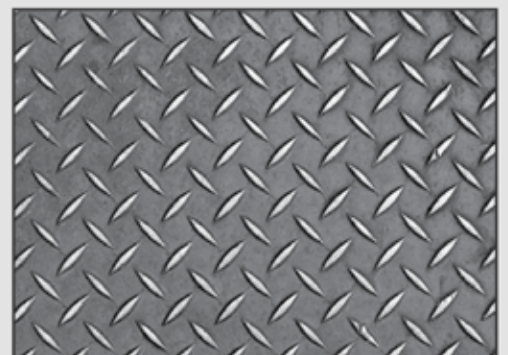
السماكة Thickness (mm)	Weight (Kg) (الوزن (كغ))	
	1000 x 2000 mm	1220 x 2440 mm
0.5	7.85	11.68
0.7	10.99	16.34
0.8	12.56	18.69
1.0	15.70	23.35
1.2	18.84	28.04
1.5	23.55	35.03
1.8	28.26	42.06
2.0	31.4	46.73

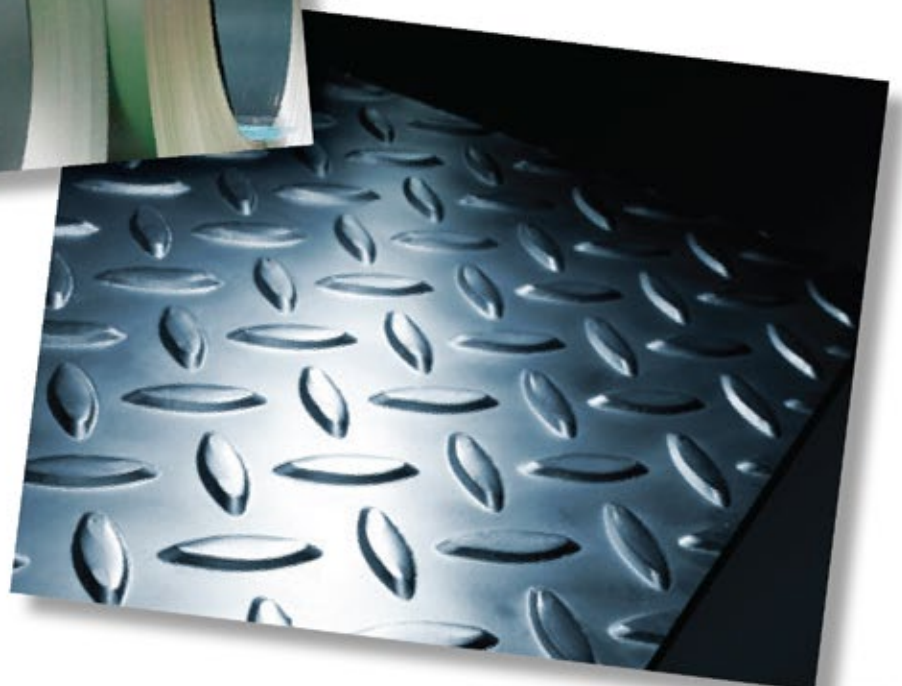
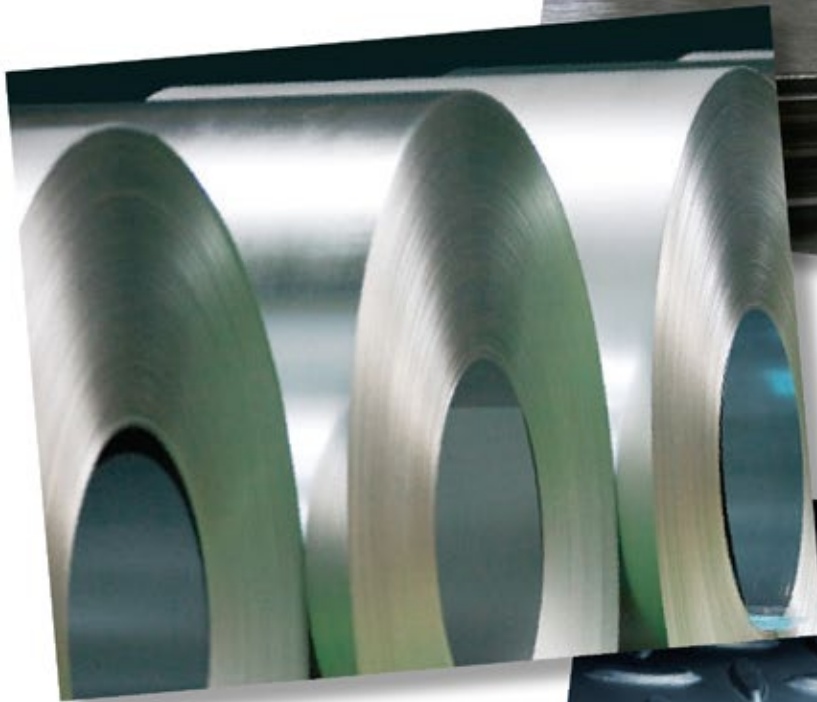
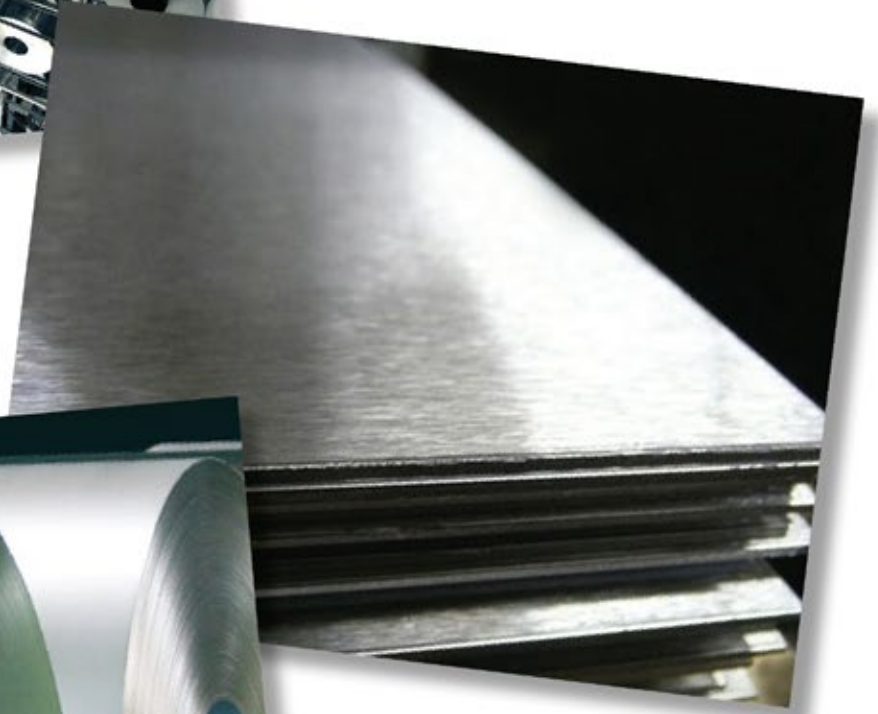
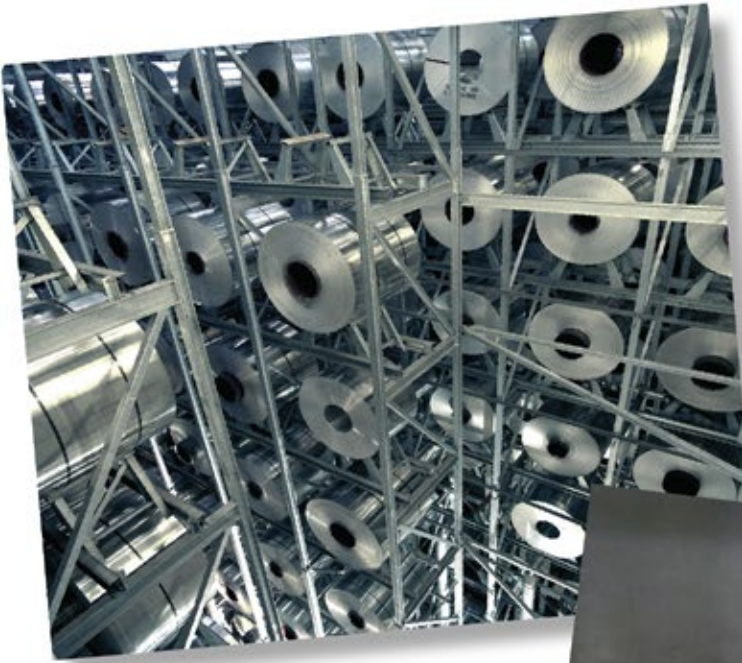


Chequered Steel Sheets / Plates

ألواح الحديد المبرزة

السماكة Thickness (mm)	Weight (Kg) (الوزن (كغ))	
	1000 x 2000 mm	1220 x 2440 mm
1.6	28.00	--
1.8	32.00	--
2.0	36.00 – 34.80	53.58 – 51.80
2.3	42.70 – 39.40	63.50 – 58.25
2.7	47.08 – 46.10	69.96 – 68.20
3.0	53.00 – 50.50	78.89 – 75.52





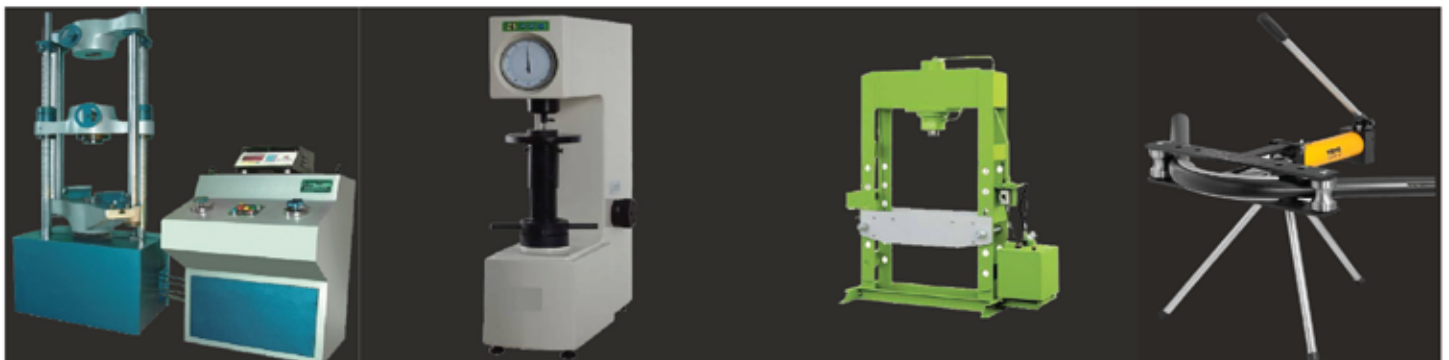
MATERIAL SPECIFICATIONS

		HR	EN10219			EN39		BS 1139	ASTM A500					
			S235	S275	S355	Type 3	Type 4		G-A		G-B		G-C	
Material	Chemical Composition	RM Grade				S235								
		C	0.17	0.2	0.22	0.2			0.26	0.26	0.23			
		Mn	1.4	1.5	1.6	1.400			1.35	1.35	1.35			
		P	0.04	0.035	0.035	0.04			0.035	0.035	0.035			
		S	0.04	0.035	0.035	0.045			0.035	0.035	0.035			
		Cu	N/A	N/A	N/A	N/A			0.2	0.2	0.2			
		Ni	N/A	N/A	N/A	N/A			N/A	N/A	N/A			
		Cr	N/A	N/A	N/A	N/A			N/A	N/A	N/A			
		Mo	N/A	N/A	N/A	N/A			N/A	N/A	N/A			
		V	N/A	N/A	N/A	N/A			N/A	N/A	N/A			
Properties	Mechanical	Y.S	235	275	355	235		Replaced by EN39	Round	Shape	Round	Shape	Round	Shape
		T.S	360-510	410-580	470-680	340-520			230	270	290	315	315	345
		Elong%	24	20	20	24			310	310	400	400	425	425
	Physical	Thickness tolerance	T ≤ 5mm = ±10% T ≥ 5mm = 0.5mm			-10%			-10%					
		OD tolerance	± 1% with minimum of 0.5mm and max. of 10mm			± 0.5mm			0.5% upto 1 1/2" and 0.75% for 2" and above, 0.5/0.6/					
		Mass Tol.	± 6% on individual length			-7%			N/A					
		Roundness Tol.	2%			Included in OD Tol.			Included in OD Tol.					
		Straightness Tol.	0.2 % of length			0.2% of length			(10*L)/5 L=Length of pipe in meter					



مواصفات المواد

		ASTM A53		EN 10255		UL852	FM 1630	UL6	ARAMCO 6000000439	ARAMCO 6000000812	SASO ASTM A53
G-D	G-A	G-B	Medium	L2							
			S 195		ASTM A53	ASTM A53					G - A
0.26	0.25	0.3	0.2		0.25	0.25	No Particular requirement but we follows garde A materials properties	EN 39, EN 10219 & ASTM A500	UL-6	0.25	
1.35	0.95	1.2	1.4		0.95	0.95				0.25	
0.035	0.05	0.05	0.035		0.05	0.05				0.95	
0.035	0.045	0.045	0.03		0.045	0.045				0.05	
0.2	0.4	0.4	N/A		0.4	0.4				0.045	
N/A	0.4	0.4	N/A		0.4	0.4				0.4	
N/A	0.4	0.4	N/A		0.4	0.4				0.4	
N/A	0.15	0.15	N/A		0.15	0.15				0.4	
N/A	0.08	0.08	N/A		0.08	0.08				0.15	
N/A										0.08	
Round	Shape										
250	250	205	240		195	205	205				205
400	400	330	415		320-520	330	330				330
23	23	20	20		20	20	20				20
		-12.50%		±10%	±8%	-12.50%	-12.50%	Check weight requirement			-12.50%
0.8mm on tubes	0.4mm upto 1 1/2" and 1% of OD from 2" and above		Min. & Max value for each size is mentioned in spec.		0.4mm upto 1 1/2" and 1% of OD from 2" and above	0.4mm upto 1 1/2" and 1% of OD from 2" and above	0.4mm upto 1 1/2" and 1% of OD from 2" and above	0.4mm upto 1 1/2" and 1% of OD from 2" and above			0.4mm upto 1 1/2" and 1% of OD from 2" and above
		-10%		±7.5%	-8%	-10%	-10%	Check weight requirement			-10%
			Included in OD Tol.								
		0.2% of length		0.2% of length	0.2% of length	0.2% of length	0.2% of length				0.2% of length



Threading

مواصفات التسنين

ANSI / ASME B 1.20.1 - 1993

المواصفات البريطانية للتسنين

American national standard Institute Pipe threads, general purpose (INCH)

(shown exaggerated thread height dimensions in diagram)

Thread per inch	Pitch	Height of sharp v thread	Height of thread $h_s = h_n$		Truncation $f_r s = f_r n$	
			max	min	max	min
14	0.07143	0.06186	0.05714	0.05000	0.0056	0.0024
11 - 1/2	0.08696	0.07531	0.06957	0.06261	0.0063	0.0029
8	0.12500	0.10825	0.10000	0.9275	0.0078	0.0041

Taper 1 in 16 on diameter

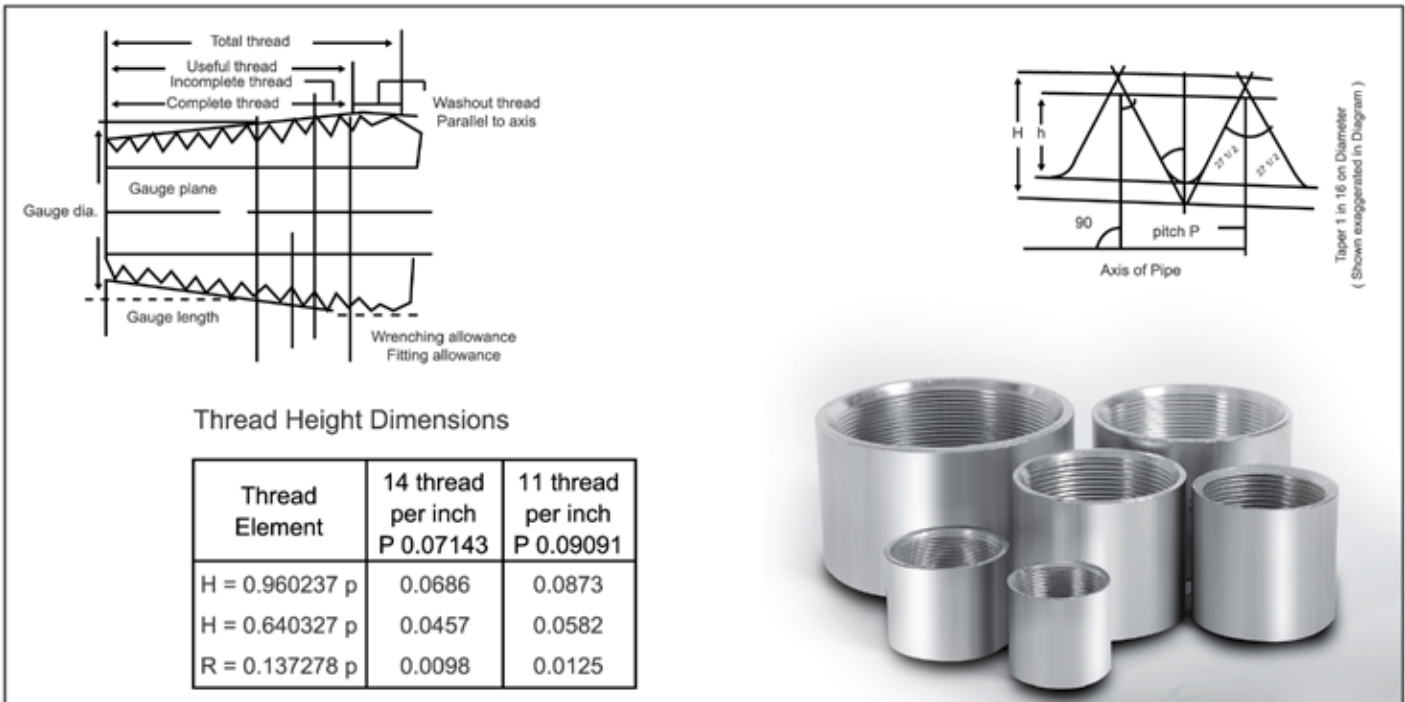
Hand tight assembly
 45 countersink on sizes 3-1/2" and smaller
 30 countersink on sizes 4" and larger
 Basic power make-up:
 1- Turns on sizes 1-1/2" and smaller
 2- Turns on sizes 2" and larger

Basic Threading Data

Pipe		Threads					Coupling		
NPS designator	Out side diameter in.	Number of threads per inch	End of pipe to hand tight plane, in.	Effective length in.	Total length in.	Pitch diameter at hand tight plane in.	Outside diameter	Length in	Hand tight stand-off (number of threads)
	D		L1	L2	L4	E1			
1/2	0.840	14	0.320	0.5337	0.7815	0.77843	1.063	1 1/2	5
3/4	1.050	14	0.339	0.5457	0.7935	0.98887	1.313	1 3/16	5
1	1.315	11 1/2	0.400	0.6828	0.9845	1.23863	1.576	1 5/16	5
1 1/4	1.660	11 1/2	0.420	0.7068	1.0085	1.58338	1.900	2	5
1 1/2	1.900	11 1/2	0.420	0.7235	1.0252	1.82234	2.200	2	5 1/2
2	2.375	11 1/2	0.436	0.7565	1.0582	2.29627	2.750	2 1/16	5 1/2
2 1/2	2.875	8	0.682	1.1375	1.5712	2.76216	3.250	3 1/16	5 1/2
3	3.500	8	0.766	1.2000	1.6337	3.38850	4.000	3 3/16	5 1/2
3 1/2	4.000	8	0.821	1.2500	1.6387	3.88881	4.625	3 5/16	5 1/2
4	4.500	8	0.844	1.3000	1.7337	4.38713	5.000	3 7/16	5
5	5.563	8	0.937	1.4063	1.8400	5.44929	6.296	4 1/16	5
6	6.625	8	0.958	1.5125	1.9462	6.50597	7.390	4 3/16	6

Note : - Taper of threads on all sizes of pipe is 3/4" per foot on diameter. Couplings 2 inches and smaller are straight-tapped and sizes 2-1/2" and over are tapered 3/4" per foot on diameter.

- If 5" and larger pipes required with threaded and couplings, the pipe may be furnished with recessed couplings when required.



Basic Threading Data

Nominal Size	No. of threads per inch	Basic diameters at gauge plane			basic	Gauge Length			Minimum length of useful thread on pipe end			Fitting allowance	Wrenching allowance	Tolerance on position of gauge plane relative to face on internally taper (plus and minus)	Diametrical tolerance of parallel internal threads (plus and minus)
		Major (gauge dia.)	Pitch	minor		Tolerances plus and minus	max	min	For basic gauge length	for max gauge length (see note 2)	for min gauge length (see note 2)				
1/2	14	0.825	0.7793	0.7335	4 1/2 0.3228	1 0.0718	5 1/2 0.3937	3 1/2 0.2519	7 1/4 0.5196	8 1/4 0.5905	6 1/4 0.4488	2 3/4 0.1968	1 1/2 0.1062	1 1/4 0.0905	0.056
3/4	14	1.041	0.9953	0.9495	5 1/4 0.3740	1 0.0714	6 1/4 0.4449	4 1/4 0.3031	8 0.5708	9 0.6417	7 0.5000	2 3/4 0.1968	1 1/2 0.1062	1 1/4 0.0905	0.056
1	11	1.309	1.2508	1.1926	4 1/2 0.4094	1 0.0906	5 1/2 0.5000	3 1/2 0.3189	7 1/4 0.6614	8 1/4 0.7519	6 1/4 0.5708	2 3/4 0.2519	1 1/2 0.1377	1 1/4 0.1141	0.0071
1 1/4	11	1.650	1.5918	1.5335	5 1/2 0.5000	1 0.0906	6 1/2 0.5906	4 1/2 0.4094	8 1/4 0.7519	9 1/4 0.8425	7 1/4 0.6614	2 3/4 0.2519	1 1/2 0.1377	1 1/4 0.1141	0.0071
1 1/2	11	1.882	1.8238	1.7656	5 1/2 0.5000	1 0.0906	6 1/2 0.5906	4 1/2 0.4094	8 1/4 0.7519	9 1/4 0.8425	7 1/4 0.6614	2 3/4 0.2519	1 1/2 0.1377	1 1/4 0.1141	0.0071
2	11	2.347	2.2888	2.2306	6 7/8 0.6259	1 0.0906	7 7/8 0.7165	5 3/8 0.5354	10 1/8 0.9213	11 1/8 1.0118	9 1/8 0.8307	3 3/4 0.2953	2 0.1811	1 1/4 1.1141	0.0071
2 1/2	11	2.960	2.9018	2.8436	7 7/8 0.6889	1 1/2 0.1377	9 1/8 0.8268	6 1/8 0.5511	11 3/8 1.0511	13 1/8 1.1889	10 1/8 0.9134	4 0.3622	2 1/2 0.2283	1 1/2 0.1378	0.0085
3	11	3.460	3.4018	3.3436	8 1/8 0.8125	1 1/2 0.1377	10 1/8 0.9488	7 3/8 0.6732	12 3/8 1.1732	14 1/8 1.3110	11 1/8 1.0354	4 0.3622	2 1/2 0.2283	1 1/2 0.1378	0.0085
4	11	4.450	4.3918	4.3336	11 1.0000	1 1/2 0.1377	12 1/2 1.3678	9 1/2 0.8622	15 1/2 1.4094	17 1.5472	14 1.2677	4 1/2 0.4094	3 0.2716	1 1/2 0.1378	0.0085
5	11	5.450	5.3918	5.3336	12 3/8 1.1259	1 1/2 0.1378	13 3/8 1.2678	10 3/8 0.9882	17 3/8 1.5787	18 3/8 1.7153	15 3/8 1.4409	5 0.4527	3 1/2 0.3189	1 1/2 0.1378	0.0085
6	11	6.450	6.3918	6.3336	12 3/8 1.1259	1 1/2 0.1378	13 3/8 1.2638	10 3/8 0.9882	17 3/8 1.5787	18 3/8 1.7153	15 3/8 1.4430	5 0.4527	3 1/2 0.3189	1 1/2 0.1378	0.0085

Note :

- linear equivalents are given in lower figure of column 6 - 15.
- The design of internally threaded parts shall make allowance for receiving pipe ends up to length in column 11 and to minimum length of useful thread shall be not less than 80% of the values in column 12.
- All dimensions are in inches.

Quality Inspection

فحوصات الجودة

Main Tests as per Pipes International - Standards Requirements

Standard Specification	Grades	Flattening Test	Bending Test	Hydrostatic Test
ASTM	G-A	Apply for standard weight pipe of ND > 2 in Ductility of the weld : $H = \frac{1}{4}D$	Apply for NB ≤ 2 in 90° X 12 ND when ordered for close coiling 180°X 8ND	Specified respectively in size and grade as per ASTM standard
	G-B	Ductility base metal : $H = \frac{1}{2}D$ (>5t) The test shall be made alternatively with the weld at 0° and 90°		
BS 1387	(L/M)	Apply for NB $\geq 2\frac{1}{2}$ in. Weld portion : $H = \frac{3}{4}D$, at 90° The other side of weld : $H = \frac{3}{4}D$	Apply for NB ≤ 2 in Black: 180° x 6D White: 90° x 8D	P = 700 psi (50 Kgf / cm ²)

Note :

H = Distance between exterior Surface

D : Outside Diameter

T : Wall Thickness in mm.



CERTIFICATES





Member of the FM Global Group

Certificate of Compliance

This certificate is issued for the following:

Steel Pipe for Automatic Fire Sprinkler Systems

Product	Listing Country	Nominal Pipe Size, in.	Rated Working Pressure, psi	Rated Working Pressure, kPa	Certification Type
Schedule 40 ⁽¹⁾⁽²⁾⁽³⁾⁽⁴⁾⁽⁵⁾	Saudi Arabia	1/2, 3/4, 1, 1-1/4, 1-1/2, 2	175	1205	FM Approved
Schedule 40 ⁽¹⁾⁽²⁾⁽³⁾⁽⁴⁾⁽⁵⁾	Saudi Arabia	1/2, 3/4, 1, 1-1/4, 1-1/2, 2, 3, 4, 5, 6	300	2070	FM Approved

Notes:

- 1 - FM Approved for use with FM Approved pipe fittings when threaded.
- 2 - Fittings not FM approved by Intertek. The supplier shall be FM approved for its pipe systems.
- 3 - Any FM Approved pipe coupling or fitting suitable for use with Schedule 40 pipe may be used with this product at the lower rated pressure of the size of the fitting.
- 4 - FM Approved for use with standard fittings.
- 5 - 1/2" or 3/4" or 1" or 1-1/4" or 1-1/2" or 2" or 3" or 4" or 5" or 6" nominal pipe size limited for use in vertical riser.
- 6 - FM Approved for use in all other application systems consistent of unthreaded steel pipe.
- 7 - Manufactured in accordance with ASTM A106 Grade B.

Designed & Manufactured at: Al Jazera Factories for Steel Products Co., Ltd, 1st Industrial City, Phase 4, Jeddah 21441, PO Box 1043 Kingdom of Saudi Arabia

FM Approvals Class: 1030 – “Steel Pipe for Automatic Fire Sprinkler Systems”

Approval Identification: 3059738 Approval Granted: May 31, 2018

To verify the availability of the Approved product, please refer to www.approvalguide.com

Said Approval is subject to satisfactory field performance, continuing Surveillance Audits, and strict conformity to the constructions as shown in the Approval Guide, an online resource of FM Approvals.



David B. Fuller
VP, Manager – Fire Protection
FM Approvals
1151 Boston-Providence Turnpike
Norwood, MA 02062 USA



CERTIFICATE OF REGISTRATION

This is to certify that the management system of:

Al Jazera Factories for Steel Products Co. Ltd.

Main Site: Jeddah Industrial City, Phase 4, P.O. Box: 1943, Jeddah 21441, Kingdom of Saudi Arabia

has been registered by Intertek as conforming to the requirements of:

ISO 9001:2015

The management system is applicable to:

Manufacturer and Supplier of Black & Galvanized Electro Resistance Welded (ERW) Steel Pipes, Tubes, Sheets and Associated fittings

Certificate Number: 2111111001

Initial Certification Date: 08 April 2018

Date of Certification Decision: 18 January 2021

Issuing Date: 18 January 2021

Valid Until: 15 February 2024






Calin Moldoveanu
President, Business Assurance

Intertek Certification Limited, 800 Victory Park, Victory Road, Derby DE24 8EY, United Kingdom

Intertek Certification Limited is a UKAS accredited body under schedule of accreditation no. 054



If the issuance of this certificate, or any subsequent renewal, is based on any other basis than the ISO 9001:2015, it is considered void unless the agreed upon identification agreement. This certificate's validity is subject to the organization maintaining their systems in accordance with Intertek's requirements for system certification. Validity may be confirmed via email at certificates@intertek.com or by leaving the code in the right with a smartphone. The certificate remains the property of Intertek, to whom it must be returned upon request.

CERTIFICATE OF COMPLIANCE

Certificate Number 20170104-EX27238
Report Reference EX27238-20161229
Issue Date 2017-JANUARY-04

Issued to: Al-Jazera Factories For Steel Products Co Ltd
1st Industrial City, Phase 4
PO Box 1943
Jeddah 21441 SAUDI ARABIA

This is to certify that representative samples of METALLIC SPRINKLER PIPE
Schedule 40 steel pipe in the 1/2, 3/4, 1, 1-1/4, 1-1/2, 2, 2-1/2, 3, 4, 5, and 6 inch sizes as per ASTM A53, Grade A, Black or Galvanized Type E.

Have been investigated by UL in accordance with the Standard(s) indicated on this Certificate.

Standard(s) for Safety: UL 852, Metallic Sprinkler Pipe for Fire Protection Service
Additional Information: See the UL Online Certifications Directory at www.ul.com/database for additional information

Only those products bearing the UL Certification Mark should be considered as being covered by UL's Certification and Follow-Up Service.

Look for the UL Certification Mark on the product.

Excellence

UL's International Service Representative Certification Program

UL LLC

Any information and documentation bearing the UL Mark services are provided on behalf of UL LLC (UL) or any authorized Service of UL. For questions, please contact Service of UL Customer Service Representative at ULCustomerService@ul.com



CERTIFICATE OF COMPLIANCE

Certificate Number 20150908-E238916
Report Reference E238916-20031120
Issue Date 2015-SEPTEMBER-08

Issued to: AL-JAZERA FACTORIES FOR STEEL PRODUCTS LTD
PHASE IV
K S A INDUSTRIAL CITY
PO BOX 1943
JEDDAH 21441 SAUDI ARABIA

This is to certify that representative samples of RIGID FERROUS METAL CONDUIT
Rigid ferrous metal conduit (with couplings), 1/2, 3/4, 1, 1-1/4, 1-1/2, 2, 2-1/2, 3, 3-1/2, 4, 5 and 6 in. trade sizes

Have been investigated by UL in accordance with the Standard(s) indicated on this Certificate.

Standard(s) for Safety: UL 6 - Standard for Safety for Rigid Metal Conduit
Additional Information: See the UL Online Certifications Directory at www.ul.com/database for additional information

Only those products bearing the UL Certification Mark should be considered as being covered by UL's Certification and Follow-Up Service.

Look for the UL Certification Mark on the product.

Excellence

UL's International Service Representative Certification Program

UL LLC

Any information and documentation bearing the UL Mark services are provided on behalf of UL LLC (UL) or any authorized Service of UL. For questions, please contact Service of UL Customer Service Representative at ULCustomerService@ul.com





CERTIFICATE OF CONFORMITY

With requirement acc. to EN 10255:2004+A1:2007

Inspection Report for CATIM-file: 20154001700/10/30

Based on the carried out from 22th and 23th of July 2015 testing of specimen from following structural products in OT0 Mill 1 and Mill 5:

Type L2 - DN15; DN32; DN100
Type M - DN15; DN20; DN40; DN150

Manufacturer by the company: AL JAZERA FACTORIES FOR STEEL PRODUCTS CO., LTD.
Jeddah Industrial City, Phase 4, P.O. Box 1943,
Jeddah 21441, Kingdom of Saudi Arabia

Hereby in accordance with Table ZA 2.2 of EN 10255:2004+A1:2007 for the dimensional limits, the yield point and the leak tightness in conformity system 3 are communicated the listed in the enclosure test result.
Because for the tested product are in sufficient quantity available test result from previous periods are performed the test in accordance with clause 12.2.1 and 12.2.4 reduced amount and by application of document 20154001700/10/30 in the test laboratory of manufacturer witnessed by expert of notify test body.

Lab test have been executed in Notify Body 0464 - CATIM - CENTRO DE APOIO TECNOLÓGICO À INDÚSTRIA METALOMECÂNICA

The approved construction products are confirm with the published for the conformity system 3 regulations in annex ZA of the EN 10255:2004+A1:2007.
The manufacturer is authorized to mark the construction products with the sign of conformance proof "CE" according annex ZA.3 as long as endure the technical and organization production conditions came across during the approval.

Madrid, 2015-08-15

Mrs. Trinidad Bausera Grajal
Head of Consultancy CE Marking (EU) BURETEC
Construction products for metal structure



Headquarters: Marhuatillas Av. Cardenal Herrera Oria, 326 - Tel.: 91 47 70 20 70 Fax.: 91 49 70 20 70
www.burotec.es - 91 47 70 20 70 - 91 49 70 20 70

AENOR

Certificate of conformity of the factory production control



0099/CPR/A61/0228

In compliance with Construction Products Regulation 305/2011/CE of the European Parliament and of the Council, of 9 March 2011, the notified body AENOR (n. 0099) has issued this certificate to:

AL JAZERA FACTORIES FOR STEEL PRODUCTS COMPANY LTD. (JASCO)

Registered office: 1ST INDUSTRIAL CITY, PHASE 4 - P.O. BOX 1943 21441 JEDDAH (Makkah) (Mecca) - Arabia Saudita

Construction Product: Cold formed welded structural hollow sections of non alloy and fine grain steels

Harmonised Standard: EN 10219-2:2006

References: Specified in Annex to the Certificate

Production site: 1ST INDUSTRIAL CITY, PHASE 4 - P.O. BOX 1943 21441 JEDDAH (Makkah) (Mecca) - Arabia Saudita

Certification scheme: This certificate attests that all provisions under system 2+ concerning the assessment and verification of constancy of performance described in Annex ZA of the aforementioned harmonised standard are applied and that the factory production control fulfils all the prescribed requirements set out above.

This certificate will remain valid until its validity date, provided that the test methods and/or factory production control requirements included in the harmonised standard, used to assess the performance of the declared characteristics, do not change, and the product, and the manufacturing conditions in the plant are not modified significantly.

First issued on: 2015-08-11
Last issued on: 2020-08-31
Validity date: 2021-08-31

Rafael GARCIA NIÑO
Chief Executive Officer

AENOR INTERNACIONAL S.L.
C/Princesa, 4 - 28004 Madrid, España
Tel. +34 91 400 4000 - www.aenor.com

Control solely accredited by ENAC. Accreditation number: LC-0026

Original Electronic Certificate



الهيئة السعودية للمواصفات والمقاييس والجودة
Saudi Standards, Metrology and Quality Org.

شهادة ترخيص باستخدام علامة الجودة

رقم الترخيص: License For Use of The Quality Mark
1-000004030065310262291-1438-2/2
SASO certifies that: تلتزم الهيئة السعودية للمواصفات والمقاييس والجودة بأنها رخصت
أ. شركة مصنع الجزيرة للمنتجات الغذائية المعصورة
العنوان: ب. جدة - المدينة الصناعية - المرحلة الرابعة
Grant the right to use SASO quality mark on a following product: باستخدام علامة الجودة على منتجاتها التالية:

كوب اللبن السويدي المثلثة مشوية الطهات، صنف (E) والقرعة (A) والحول (40)
لتفاصيل (15 - 20 - 25 - 32 - 40 - 45 - 50 - 60 - 80 - 100 - 125 - 150) من علامة تجزئة (IASCO) للقر

بعد استيفائها المتطلبات اللازمة وفق التاميم القياسية التالية
After fulfilling the required requirements according to the normative documents

SASO ASTM AS3/2014

Date of issue: #1440/02/08 بداية تاريخ الترخيص
Date of renewal: #1443/02/07 تاريخ التمديد
Date of expiry: تاريخ الانتهاء

نائب المحافظ للمطابقة والجودة
Vice-Governor for Conformity & Quality

تم منح هذا الترخيص وفقاً للتعليم الهيئة السعودية للمواصفات والمقاييس والجودة الصادر بقرار مجلس الوزراء رقم 111 وتاريخ 11/05/2010م
This license is granted according to the regulation of Saudi Standards, Metrology and Quality Organization that was issued based on the Council of Ministers' Resolution No. 216 dated 11-05-2010

www.saso.gov.sa

QMS #: 10-10
Issue#4 : Date 08 / 02 / 1434 : 011 000 000 : 011 000 000 : 11471 KSA Tel : +966 14520000 Fax : +966 14520006
Issue#3 : Date 05 / 08 / 1437 : 010 Box 3437 Jeddah 21471 KSA Tel : +966 14520000 Fax : +966 14520006



الهيئة السعودية للمواصفات والمقاييس والجودة
Saudi Standards, Metrology and Quality Org.

شهادة ترخيص باستخدام علامة الجودة

رقم الترخيص: License For Use of The Quality Mark
1-000004030065310262291-1438-1/2
SASO certifies that: تلتزم الهيئة السعودية للمواصفات والمقاييس والجودة بأنها رخصت
أ. شركة مصنع الجزيرة للمنتجات الغذائية المعصورة
العنوان: ب. جدة - المدينة الصناعية - المرحلة الرابعة
Grant the right to use SASO quality mark on a following product: باستخدام علامة الجودة على منتجاتها التالية:

كوب اللبن السويدي المثلثة مشوية الطهات، صنف (E) والقرعة (A) والحول (40)
لتفاصيل (15 - 20 - 25 - 32 - 40 - 45 - 50 - 60 - 80 - 100 - 125 - 150) من علامة تجزئة (IASCO) للقر

بعد استيفائها المتطلبات اللازمة وفق التاميم القياسية التالية
After fulfilling the required requirements according to the normative documents

SASO ASTM AS3/2014

Date of issue: #1440/02/08 بداية تاريخ الترخيص
Date of renewal: #1443/02/07 تاريخ التمديد
Date of expiry: تاريخ الانتهاء

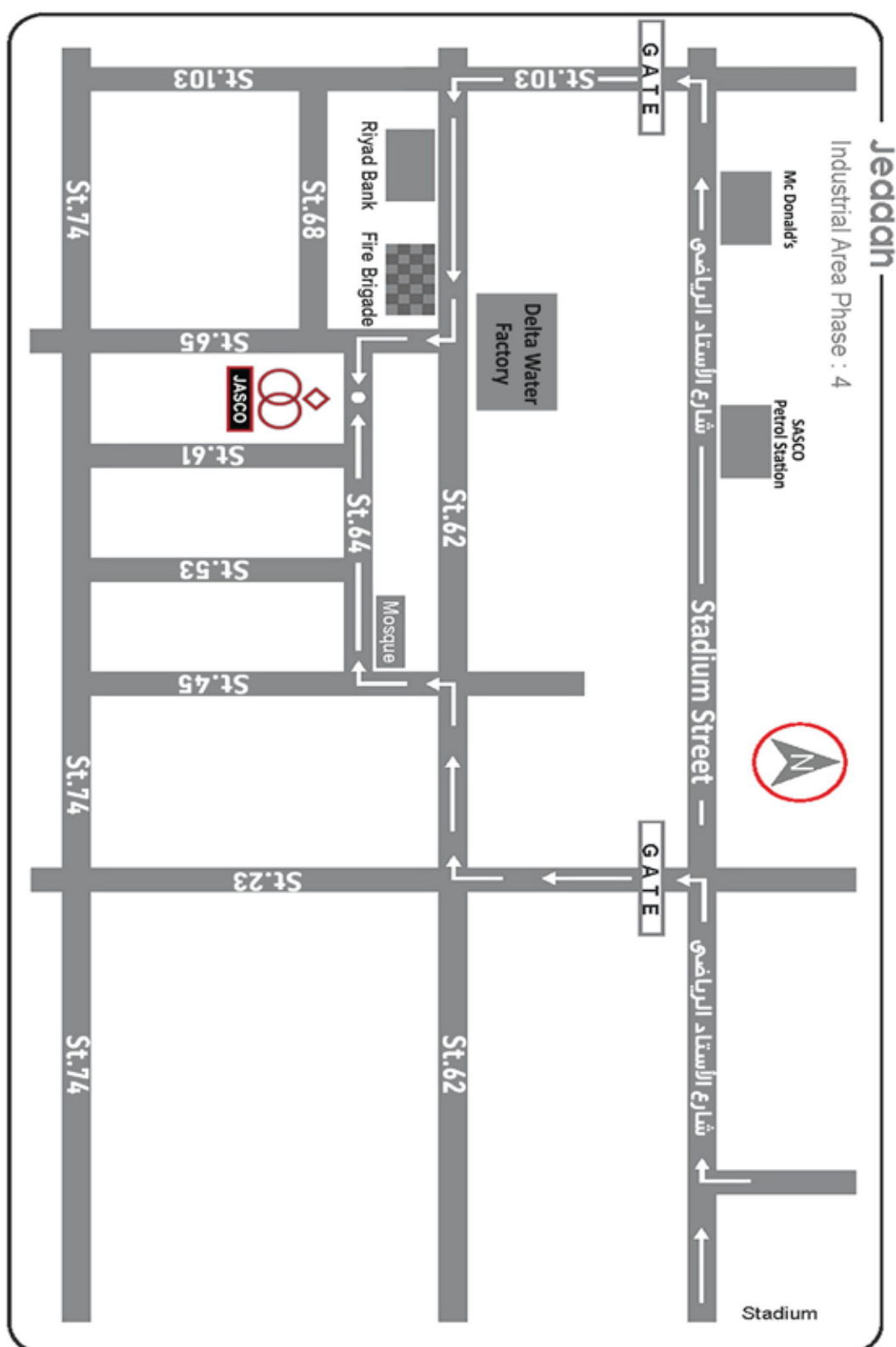
نائب المحافظ للمطابقة والجودة
Vice-Governor for Conformity & Quality

تم منح هذا الترخيص وفقاً للتعليم الهيئة السعودية للمواصفات والمقاييس والجودة الصادر بقرار مجلس الوزراء رقم 111 وتاريخ 11/05/2010م
This license is granted according to the regulation of Saudi Standards, Metrology and Quality Organization that was issued based on the Council of Ministers' Resolution No. 216 dated 11-05-2010

www.saso.gov.sa

QMS #: 10-10
Issue#4 : Date 08 / 02 / 1434 : 011 000 000 : 011 000 000 : 11471 KSA Tel : +966 14520000 Fax : +966 14520006
Issue#3 : Date 05 / 08 / 1437 : 010 Box 3437 Jeddah 21471 KSA Tel : +966 14520000 Fax : +966 14520006

OUR LOCATION



المنطقة الشرقية

فرع الدمام

الدمام، الخالدية
المملكة العربية السعودية

+ ٩٦٦ ١٣ ٨١٤ ١٢٢٦

+ ٩٦٦ ١٣ ٢٤٢ ١٢٢٠

المنطقة الوسطى

فرع الرياض

ص.ب ٩٩٨٤ الرياض ١١٤٢٣
المملكة العربية السعودية

+ ٩٦٦ ١١ ٢٧٠ ٥٥١١

+ ٩٦٦ ١١ ٢٤٢ ٤٢٧٠

المنطقة الغربية

المكتب الرئيسي - جدة

ص.ب ١٩٤٣ جدة ٢١٤٤٣
المملكة العربية السعودية

٩٢٠٠٠٢٦٧٦

+٩٦٦ ١٢ ٦٣٨ ٠٣٣٣

+٩٦٦ ١٢ ٦٣٨ ٠٥٥٩

+ ٩٦٦ ١١ ٢٤٢ ٤٢٧٠

Eastern Region

Dammam Branch

Dammam, AlKhaladiyah
Kingdom of Saudi Arabia

+ 966 13 814 1226

+ 966 13 242 1220

Central Region

Riyadh Branch

P.O.Box 9984 Riyadh 11423
Kingdom of Saudi Arabia

+ 966 11 270 5511

+ 966 11 242 4270

Western Region

Head Office - Jeddah

P.O.Box 1943 Jeddah 21443
Kingdom of Saudi Arabia

920002676

+966 12 638 0333

+966 12 638 0559

+ 966 11 242 4270

 marketing@aljazeera.com

 www.aljazeera.com



Our Website



Our Location